

สรุปผลความพึงพอใจต่อศูนย์ข้อมูลข่าวสารเทศบาลตำบลบ้านกลาง

จากการสำรวจความพึงพอใจประชาชนที่มาใช้บริการศูนย์ข้อมูลข่าวสารเทศบาลตำบลบ้านกลาง ได้นำข้อมูลตัวอย่างที่เก็บรวบรวมมาได้จำนวน ๒๐ ชุด ได้แยกประเด็นคำถามออกเป็น ๓ ส่วนดังต่อไปนี้

๑. ข้อมูลทั่วไปของผู้ตอบแบบสอบถาม
๒. ความพึงพอใจของผู้มาใช้บริการ
๓. ข้อเสนอแนะเพิ่มเติม

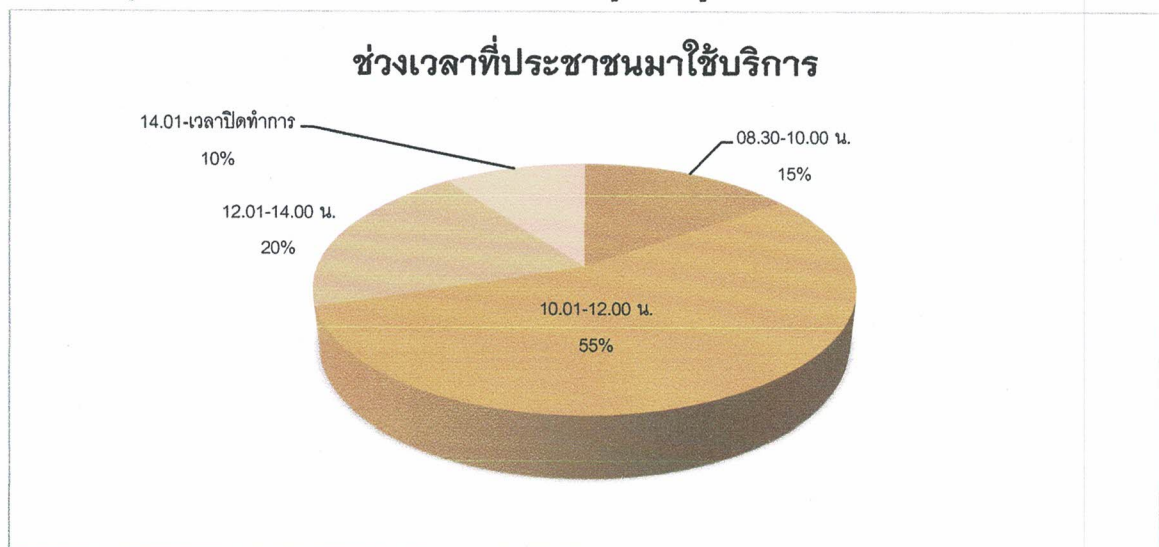
ส่วนที่ ๑ ผลการศึกษาข้อมูลทั่วไปของผู้ตอบแบบสอบถาม

ประชาชนกลุ่มตัวอย่างจำนวน ๒๐ คน โดยข้อมูลทั่วไป ได้แก่ ช่วงเวลาที่มาใช้บริการ เพศ อายุ การศึกษา และอาชีพ เป็นต้น โดยมีรายละเอียดแสดงในรูปตารางประกอบการบรรยาย ดังนี้

๑.๑ ช่วงเวลาที่มาใช้บริการ

ช่วงเวลาที่มาใช้บริการ	จำนวน	ร้อยละ
๐๘.๓๐ - ๑๐.๐๐ น.	๓	๑๕.๐๐
๑๐.๐๑ - ๑๒.๐๐ น.	๑๑	๕๕.๐๐
๑๒.๐๑ - ๑๔.๐๐ น.	๔	๒๐.๐๐
๑๔.๐๑ - เวลาปิดทำการ	๒	๑๐.๐๐
รวม	๒๐	๑๐๐.๐๐

แผนภูมิแสดงช่วงเวลาที่ประชาชนมาใช้บริการศูนย์ข้อมูลข่าวสารเทศบาลตำบลบ้านกลาง

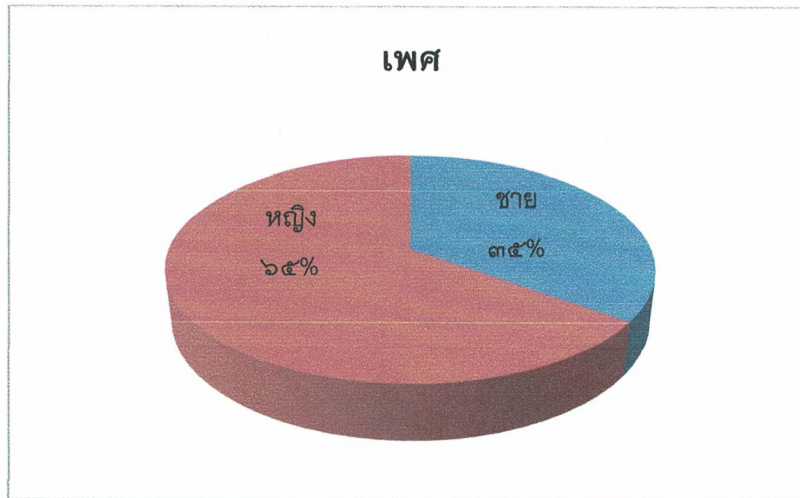


จากการสำรวจพบว่า ประชาชนส่วนใหญ่มาใช้บริการในช่วงเวลา ๑๐.๐๑ - ๑๒.๐๐ น. คิดเป็น ร้อยละ ๕๕ รองลงมาใช้บริการในช่วงเวลา ๑๒.๐๑ - ๑๔.๐๐ น. คิดเป็นร้อยละ ๒๐ และประชาชนมาใช้บริการน้อยที่สุดในช่วงเวลา ๑๔.๐๑ - เวลาปิดทำการ คิดเป็นร้อยละ ๑๐

๑.๒ เพศของประชาชนที่มาใช้บริการ

เพศ	จำนวน	ร้อยละ
ชาย	๓	๓๕.๐๐
หญิง	๑๗	๖๕.๐๐
รวม	๒๐	๑๐๐.๐๐

แผนภูมิแสดงเพศของประชาชนที่มาใช้บริการศูนย์ข้อมูลข่าวสารเทศบาลตำบลบ้านกลาง

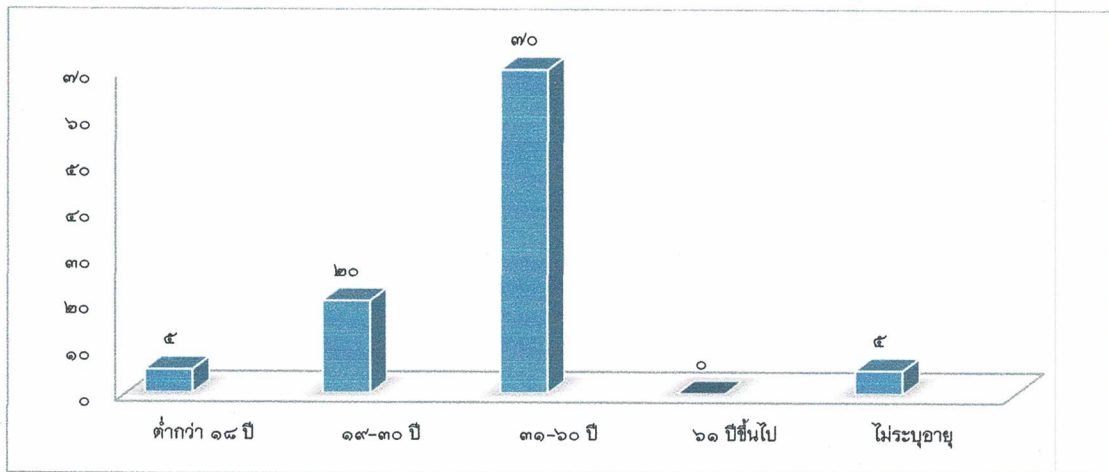


จากการสำรวจพบว่า ประชาชนส่วนใหญ่ที่มาใช้บริการศูนย์ข้อมูลข่าวสารเทศบาลตำบลบ้านกลาง ประกอบไปด้วยเพศชายและหญิง ในสัดส่วนที่ต่างกันประชาชนส่วนใหญ่เป็นเพศหญิง คิดเป็นร้อยละ ๖๕ และเพศชาย คิดเป็นร้อยละ ๓๕

๑.๓ อายุของประชาชนที่มาใช้บริการ

อายุ	จำนวน	ร้อยละ
ต่ำกว่า ๑๘ ปี	๑	๕.๐๐
๑๙ - ๓๐ ปี	๔	๒๐.๐๐
๓๑ - ๖๐ ปี	๑๕	๗๕.๐๐
๖๑ ปีขึ้นไป	๐	๐.๐๐
ไม่ระบุอายุ	๑	๕.๐๐
รวม	๒๐	๑๐๐.๐๐

แผนภูมิแสดงช่วงอายุของประชาชนที่มาใช้บริการศูนย์ข้อมูลข่าวสารเทศบาลตำบลบ้านกลาง

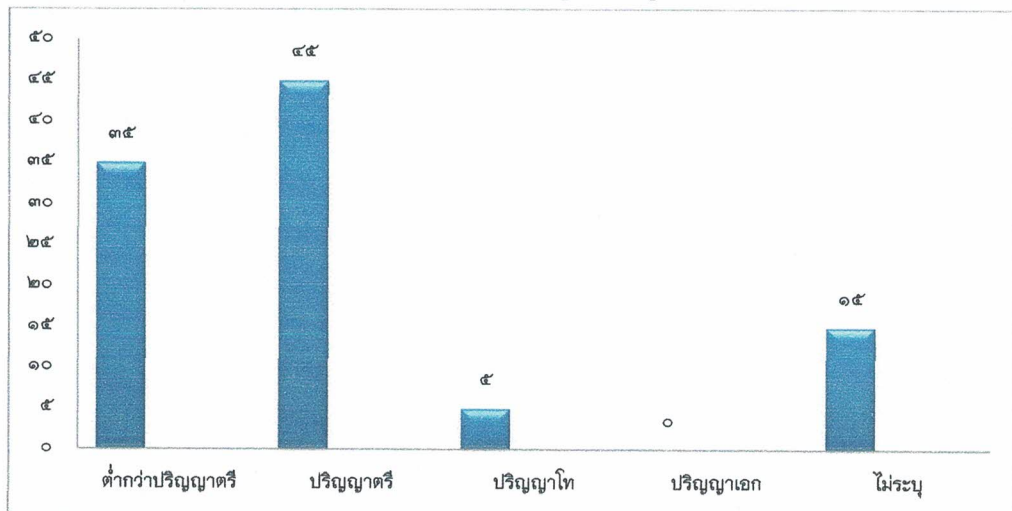


จากการสำรวจพบว่า ประชาชนส่วนใหญ่ที่มาใช้บริการศูนย์ข้อมูลข่าวสารเทศบาลตำบลบ้านกลาง อยู่ในช่วงอายุ ๓๑-๖๐ ปี คิดเป็นร้อยละ ๗๐ รองลงมาช่วงอายุ ๑๙-๓๐ ปี คิดเป็นร้อยละ ๒๐

๑.๔ การศึกษาที่สำเร็จสูงสุดของประชาชนที่มาใช้บริการ

การศึกษา	จำนวน	ร้อยละ
ต่ำกว่าปริญญาตรี	๓	๓๕.๐๐
ปริญญาตรี	๙	๔๕.๐๐
ปริญญาโท	๑	๕.๐๐
ปริญญาเอก	๐	๐.๐๐
ไม่ระบุ	๓	๑๕.๐๐
รวม	๒๐	๑๐๐.๐๐

แผนภูมิแสดงช่วงอายุของประชาชนที่มาใช้บริการศูนย์ข้อมูลข่าวสารเทศบาลตำบลบ้านกลาง

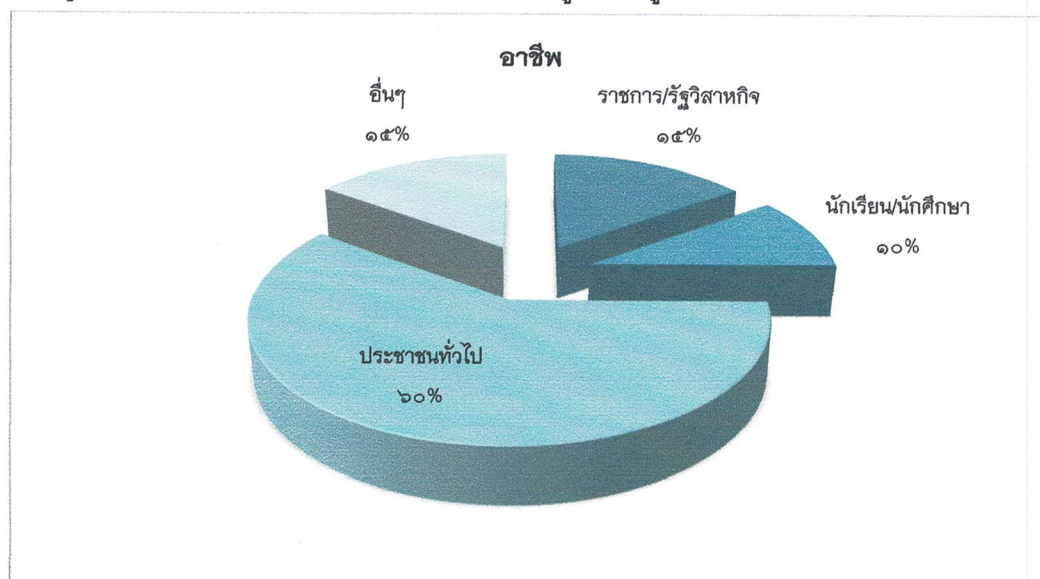


จากการสำรวจพบว่า ประชาชนที่มาใช้บริการศูนย์ข้อมูลข่าวสารเทศบาลตำบลบ้านกลางส่วนใหญ่ สำเร็จการศึกษาระดับปริญญาตรี คิดเป็นร้อยละ ๔๕ รองลงมาสำเร็จการศึกษาต่ำกว่าปริญญาตรี คิดเป็นร้อยละ ๓๕

๑.๕ อาชีพของประชาชนที่มาใช้บริการ

อาชีพ	จำนวน	ร้อยละ
ราชการ/รัฐวิสาหกิจ	๓	๑๕.๐๐
นักเรียน/นักศึกษา	๒	๑๐.๐๐
ประชาชนทั่วไป	๑๒	๖๐.๐๐
อื่นๆ	๓	๑๕.๐๐
รวม	๒๐	๑๐๐.๐๐

แผนภูมิแสดงอาชีพของประชาชนที่มาใช้บริการศูนย์ข้อมูลข่าวสารเทศบาลตำบลบ้านกลาง



จากการสำรวจพบว่า ประชาชนที่มาใช้บริการศูนย์ข้อมูลข่าวสารเทศบาลตำบลบ้านกลางส่วนใหญ่ เป็นประชาชนทั่วไป คิดเป็นร้อยละ ๖๐ รองลงมาประกอบอาชีพราชการ/รัฐวิสาหกิจ และอื่นๆ คิดเป็นร้อยละ ๑๕

ส่วนที่ ๒ ความพึงพอใจของประชาชนที่มาใช้บริการศูนย์ข้อมูลข่าวสารเทศบาลตำบลบ้านกลาง

การสำรวจความพึงพอใจของประชาชนที่มาใช้บริการศูนย์บริการข้อมูลข่าวสารเทศบาลตำบลบ้านกลาง โดยใช้เกณฑ์ในการวัดระดับปัญหาคะแนนค่าเฉลี่ย คือ

<u>ระดับปัญหาการให้ความร่วมมือ</u>	<u>ระดับคะแนน</u>
มากที่สุด	๔.๒๑ - ๕.๐๐
มาก	๓.๔๑ - ๔.๒๐
ปานกลาง	๒.๖๑ - ๓.๔๐
น้อย	๑.๘๑ - ๒.๖๐
น้อยที่สุด	๑.๐๐ - ๑.๘๐

มีรายละเอียดแสดงในรูปตารางแสดงค่าเฉลี่ยและค่าเบี่ยงเบนมาตรฐานประกอบคำบรรยาย ดังนี้

ความพึงพอใจของประชาชนมาใช้บริการ ศูนย์ข้อมูลข่าวสารเทศบาลตำบลบ้านกลาง	ค่าเฉลี่ย (\bar{x})	ค่าเบี่ยงเบน มาตรฐาน (S.D)	ระดับ ความพึงพอใจ
๑. การขอรับบริการได้รับความสะดวก	๔.๓๕	๐.๔๙	มากที่สุด
๒. ข้อมูลข่าวสารเป็นประโยชน์ ครบถ้วน	๔.๑๐	๐.๕๕	มาก
๓. ได้รับข้อมูลข่าวสารที่ตรงกับความต้องการ	๔.๔๕	๐.๕๑	มากที่สุด
๔. ความพึงพอใจในการให้บริการของเจ้าหน้าที่	๔.๕๐	๐.๕๑	มากที่สุด
๕. ความพึงพอใจของที่ตั้งและสิ่งอำนวยความสะดวก	๔.๔๔	๐.๕๐	มากที่สุด
รวม	๔.๓๖	๐.๓๓	มากที่สุด

จากการสำรวจความพึงพอใจของกลุ่มประชาชนตัวอย่างที่มาใช้บริการของศูนย์ข้อมูลข่าวสารเทศบาลตำบลบ้านกลาง จำนวน ๒๐ คนพบว่า กลุ่มประชาชนตัวอย่างมีความพึงพอใจระดับมากที่สุด ได้แก่ การขอรับบริการได้รับความสะดวก ได้รับข้อมูลข่าวสารที่ตรงกับความต้องการ ความพึงพอใจในการให้บริการของเจ้าหน้าที่ และความพึงพอใจของที่ตั้งและสิ่งอำนวยความสะดวก ส่วนกลุ่มประชาชนตัวอย่างมีความพึงพอใจระดับมาก ได้แก่ ข้อมูลข่าวสารเป็นประโยชน์ ครบถ้วน กลุ่มประชาชนตัวอย่างมีความพึงพอใจศูนย์ข้อมูลข่าวสารเทศบาลตำบลบ้านกลางโดยรวมอยู่ในระดับมากที่สุด

**ส่วนที่ ๓ ข้อเสนอแนะเพิ่มเติมของประชาชนที่มาใช้บริการศูนย์ข้อมูลข่าวสาร
เทศบาลตำบลบ้านกลาง**

ประชาชนได้มีข้อเสนอแนะเพิ่มเติมเกี่ยวกับศูนย์ข้อมูลข่าวสารเทศบาลตำบลบ้านกลาง ดังนี้

- อยากให้มียุทธบริการรับถ่ายเอกสาร
- ควรมีป้ายแสดงบอกทางไปหอประชุม และมีป้ายบอกการประชุมเรื่องอะไรรวมถึงหน่วยงานที่จัด