



ประกาศเทศบาลตำบลบ้านกลาง

เรื่อง ปรับปรุงแผนอัตรากำลัง ๓ ปี ประจำปีงบประมาณ ๒๕๖๑ - ๒๕๖๓ (ครั้งที่ ๕)  
เพื่อปรับเพิ่มกรอบอัตรากำลังพนักงานเทศบาล ปรับปรุงตำแหน่งพนักงานครูเทศบาล และ  
ปรับลดกรอบอัตรากำลังพนักงานเทศบาลและพนักงานจ้างในแผนอัตรากำลัง ๓ ปี

ตามที่ เทศบาลตำบลบ้านกลาง อำเภอสันป่าตอง จังหวัดเชียงใหม่ ได้มีการประกาศใช้  
แผนอัตรากำลัง ๓ ปี ของเทศบาลตำบลบ้านกลาง ประจำปีงบประมาณ ๒๕๖๑ - ๒๕๖๓ เพื่อเป็นแนวทางในการ  
วางแผนอัตรากำลังคนและรองรับการจัดคนลงเข้าสู่ตำแหน่งเพื่อปฏิบัติงานตามภารกิจอำนาจหน้าที่ในการบริการ  
สาธารณะของเทศบาลได้อย่างเหมาะสมและเป็นประโยชน์ในการวางแผนกำหนดเรื่องค่าใช้จ่ายด้านบริหารงาน  
บุคคล ให้เป็นไปตามมาตรา ๓๕ แห่งพระราชบัญญัติระเบียบการบริหารงานบุคคลส่วนท้องถิ่น พ.ศ. ๒๕๔๒ นั้น

อาศัยอำนาจตามความในมาตรา ๑๕ และมาตรา ๒๓ แห่งพระราชบัญญัติระเบียบการ  
บริหารงานบุคคลส่วนท้องถิ่น พ.ศ. ๒๕๔๒ ประกาศคณะกรรมการเทศบาลจังหวัดเชียงใหม่ เรื่อง หลักเกณฑ์และ  
เงื่อนไขเกี่ยวกับการบริหารงานบุคคลของเทศบาล ลงวันที่ ๒๙ พฤศจิกายน ๒๕๔๕ ข้อ ๑๔ ข้อ ๑๗ โครงสร้าง  
การแบ่งส่วนราชการของเทศบาล ข้อ ๒๕๓ ข้อ ๒๕๕ ข้อ ๒๕๘ ข้อ ๒๕๙ และข้อ ๒๖๑ ประกอบกับมติ  
คณะกรรมการพนักงานเทศบาลจังหวัดเชียงใหม่ ในการประชุมครั้งที่ ๙/๒๕๖๒ เมื่อวันที่ ๒๕ กันยายน ๒๕๖๒  
เห็นชอบให้ปรับเพิ่มกรอบอัตรากำลังและปรับลดกรอบอัตรากำลังในแผนอัตรากำลัง ๓ ปี (พ.ศ. ๒๕๖๑ - ๒๕๖๓)  
เทศบาลตำบลบ้านกลาง จึงประกาศปรับปรุงแผนอัตรากำลัง ๓ ปี ประจำปีงบประมาณ ๒๕๖๑ - ๒๕๖๓ (ครั้งที่  
๕) เพื่อปรับเพิ่มกรอบอัตรากำลังพนักงานเทศบาล ปรับปรุงตำแหน่งพนักงานครูเทศบาล และปรับลดกรอบ  
อัตรากำลังพนักงานเทศบาลและพนักงานจ้างในแผนอัตรากำลัง ๓ ปี ตลอดจนกำหนดโครงสร้างส่วนราชการให้  
เป็นปัจจุบัน ดังต่อไปนี้

๑. ปรับเพิ่มกรอบอัตรากำลังพนักงานเทศบาลในแผนอัตรากำลัง ๓ ปี ประจำปีงบประมาณ  
พ.ศ. ๒๕๖๑ - ๒๕๖๓ ดังนี้

๑.๑ งานนิติการและรับเรื่องราวร้องทุกข์ ฝ่ายอำนวยการ สำนักปลัดเทศบาล ให้มี  
พนักงานเทศบาล (เพิ่มจำนวน ๑ อัตรา) ตำแหน่งนิติกร (ปฏิบัติการ/ชำนาญการ) เลขที่ตำแหน่ง ๑๓-๒-๐๑-  
๓๐๑๕-๐๐๒ จำนวน ๑ อัตรา โดยมีลักษณะงานที่ปฏิบัติงานทางกฎหมาย ซึ่งมีลักษณะงานที่ปฏิบัติเกี่ยวกับการ  
พิจารณา วินิจฉัยปัญหากฎหมาย ร่าง และพิจารณาตรวจร่างข้อบัญญัติ กฎ ระเบียบ และข้อบังคับที่เกี่ยวข้อง  
จัดทำนิติกรรม รวบรวมข้อเท็จจริง และพยานหลักฐานเพื่อดำเนินการทางคดี การสอบสวน ตรวจสอบพิจารณา  
ดำเนินการเกี่ยวกับวินัยพนักงานเทศบาลและการร้องทุกข์หรืออุทธรณ์ และปฏิบัติหน้าที่อื่นที่เกี่ยวข้องดังนี้

- นิติกร ระดับปฏิบัติการ

ปฏิบัติงานในฐานะผู้ปฏิบัติงานระดับต้น ที่ต้องใช้ความรู้ ความสามารถทางวิชาการในการ  
ทำงาน ปฏิบัติงานด้านนิติการ ภายใต้การกำกับ แนะนำ ตรวจสอบ และปฏิบัติงานอื่นตามที่ได้รับมอบหมาย

- นิติกร ระดับชำนาญการ

ปฏิบัติงานในฐานะหัวหน้างาน ซึ่งต้องกำกับ แนะนำ ตรวจสอบการปฏิบัติงานของผู้ร่วม  
ปฏิบัติงาน โดยใช้ความรู้ความสามารถ และความชำนาญสูงในด้านนิติการ ปฏิบัติงานที่ต้องตัดสินใจหรือแก้ไข  
ปัญหาที่ยากและปฏิบัติงานอื่นตามที่ได้รับมอบหมาย หรือ

ปฏิบัติงานในฐานะผู้ปฏิบัติงานที่มีประสบการณ์ โดยใช้ความรู้ ความสามารถประสบการณ์ และความชำนาญงานสูงในด้านนิติการ ปฏิบัติงานที่ต้องตัดสินใจหรือแก้ปัญหาที่ยาก และปฏิบัติงานอื่นตามที่ได้รับมอบหมาย

๒. ปรับปรุงตำแหน่งพนักงานครูเทศบาล ดังนี้

เดิม ตำแหน่ง ครูอันดับ คศ.๓ เลขที่ตำแหน่ง ๑๓๒๐๘๖๕๐๐๖๕๕ สังกัดโรงเรียนเทศบาล ๑ (ทุ่งฟ้าบดราชบุรีบำรุง) กองการศึกษา

เป็น ตำแหน่ง ครูอันดับ คศ.๑ เลขที่ตำแหน่ง ๑๓๒๐๘๖๕๐๐๖๕๕ สังกัดโรงเรียนเทศบาล ๑ (ทุ่งฟ้าบดราชบุรีบำรุง) กองการศึกษา

๓. ปรับลดกรอบอัตรากำลังพนักงานเทศบาลและพนักงานจ้างในแผนอัตรากำลัง ๓ ปี ประจำปีงบประมาณ พ.ศ. ๒๕๖๑ - ๒๕๖๓ ดังนี้

๓.๑ ตำแหน่ง เจ้าพนักงานธุรการ (ปฏิบัติงาน/ชำนาญงาน) เลขที่ตำแหน่ง ๑๓-๒-๐๔-๕๑๐๑-๐๐๒ งานธุรการ ฝ่ายบริหารงานการคลัง กองคลัง จำนวน ๑ อัตรา

๓.๒ ตำแหน่ง พนักงานขับรถยนต์ (พนักงานจ้างตามภารกิจ) งานธุรการ ฝ่ายธุรการ สำนักปลัดเทศบาล จำนวน ๑ อัตรา

๓.๓ ตำแหน่ง พนักงานขับเครื่องจักรกลขนาดหนัก (พนักงานจ้างตามภารกิจ) งานวิศวกรรม ฝ่ายการโยธา กองช่าง จำนวน ๑ อัตรา

๓.๔ ตำแหน่ง ช่างก่อสร้าง (พนักงานจ้างตามภารกิจ) งานวิศวกรรม ฝ่ายการโยธา กองช่าง จำนวน ๑ อัตรา

๓.๕ ตำแหน่ง พนักงานขับเครื่องจักรกลขนาดเบา (พนักงานจ้างตามภารกิจ) งานจัดสถานที่ และการไฟฟ้าสาธารณะ กองช่าง จำนวน ๑ อัตรา

๓.๖ ตำแหน่ง คนงานทั่วไป (พนักงานจ้างทั่วไป) งานธุรการ ฝ่ายบริหารงานสาธารณสุข กองสาธารณสุขและสิ่งแวดล้อม จำนวน ๑ อัตรา

๓.๗ ตำแหน่ง คนงานทั่วไป (พนักงานจ้างทั่วไป) งานส่งเสริมสุขภาพ ป้องกัน และควบคุมโรคติดต่อ ฝ่ายบริหารงานสาธารณสุข กองสาธารณสุขและสิ่งแวดล้อม จำนวน ๑ อัตรา

๓.๘ ตำแหน่ง ภารโรง (พนักงานจ้างทั่วไป) งานส่งเสริมกิจกรรมเด็กและเยาวชน ฝ่ายบริหารการศึกษา กองการศึกษา จำนวน ๑ อัตรา

เทศบาลตำบลบ้านกลาง จึงปรับปรุงแผนอัตรากำลัง ๓ ปี ประจำปีงบประมาณ ๒๕๖๑ - ๒๕๖๓ (ครั้งที่ ๕) เพื่อปรับเพิ่มกรอบอัตรากำลังพนักงานเทศบาล ปรับปรุงตำแหน่งพนักงานครูเทศบาล และปรับลดกรอบอัตรากำลังพนักงานเทศบาลและพนักงานจ้างในแผนอัตรากำลัง ๓ ปีดังกล่าวข้างต้น ต่อไป

จึงประกาศให้ทราบโดยทั่วกัน

ประกาศ ณ วันที่ ๗ เดือน ตุลาคม พ.ศ. ๒๕๖๒

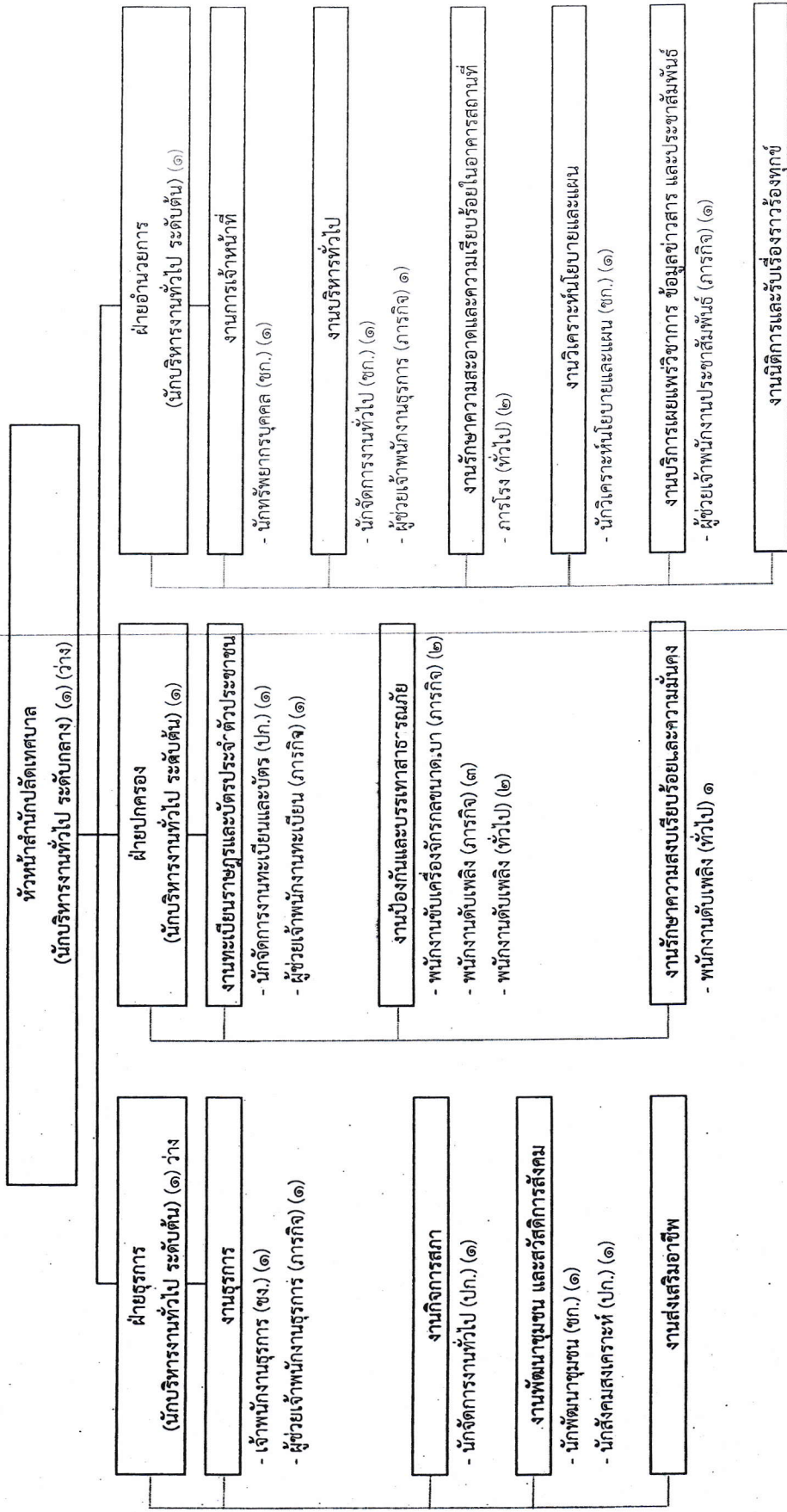
(นายสมบุญ กุญด่าง)

นายกเทศมนตรีตำบลบ้านกลาง



โครงสร้างของสำนักปลัดเทศบาล

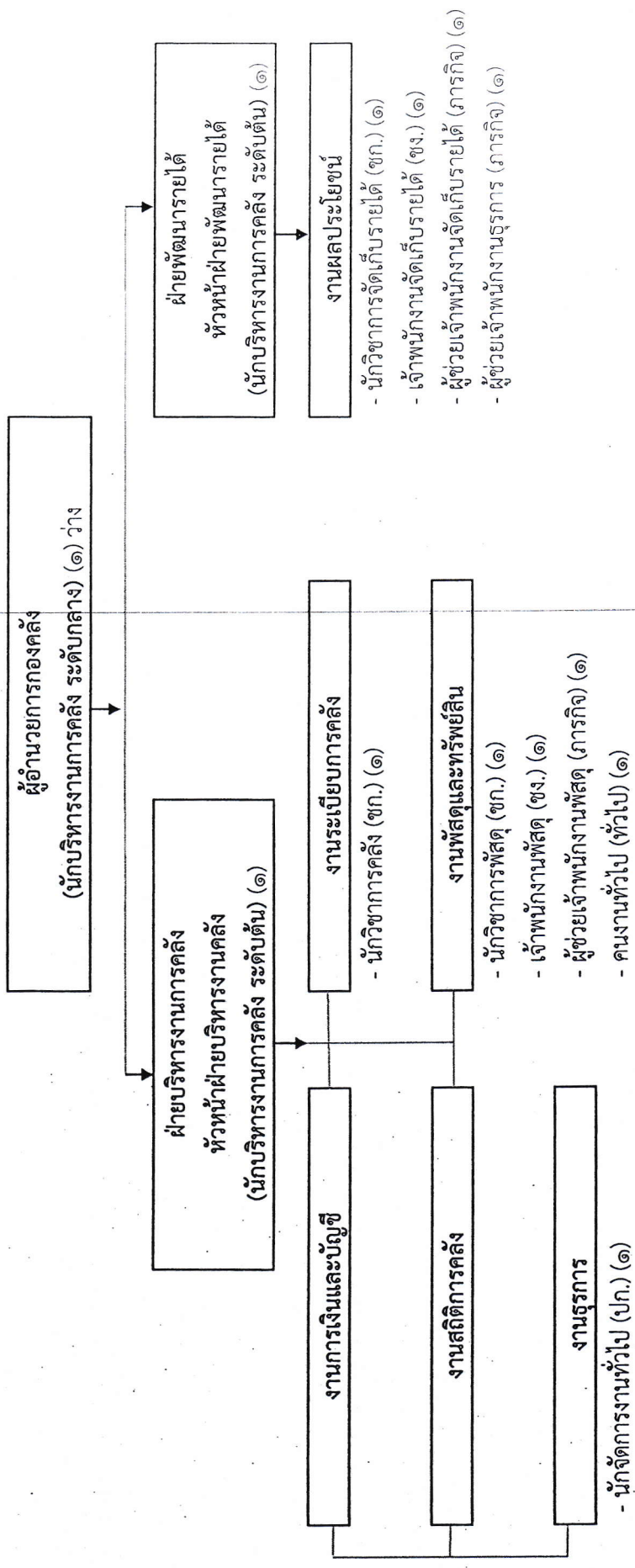
แนบท้ายประกาศเทศบาลตำบลบ้านกลาง ลงวันที่ ๗ ตุลาคม ๒๕๖๒ เรื่อง ปรับปรุงแผนอัตรากำลัง ๓ ปี ประจำปีงบประมาณ ๒๕๖๑ - ๒๕๖๓ (ครั้งที่ ๕) เพื่อปรับเพิ่มกรอบอัตรากำลังพนักงานเทศบาล ปรับปรุงตำแหน่งพนักงานเทศบาล และปรับลดกรอบอัตรากำลังพนักงานเจ้าพนักงานเจ้าในแผนอัตรากำลัง ๓ ปี



ระดับตำแหน่ง	บริหารท้องถิ่น ระดับกลาง	อำนาจการท้องถิ่น ระดับกลาง	อำนาจการท้องถิ่น ระดับต้น	วิชาการ	วิชาการ	วิชาการ	วิชาการ	พนักงานจ้าง
จำนวน	๒	๑	๓	๕	๕	๔	๑	๑๐
				ชำนาญงาน	ชำนาญงาน	ชำนาญงาน	พนักงานจ้างตามภารกิจ	พนักงานจ้างทั่วไป
				๑	๑	๑	๑	๗

โครงสร้างของกองคลัง

แบบท้ายประกาศเทศบาลตำบลบ้านกลาง ลงวันที่ ๗ ตุลาคม ๒๕๖๒ เรื่อง ปรับปรุงแผนอัตรากำลัง ๓ ปี ประจำปีงบประมาณ ๒๕๖๑ - ๒๕๖๓ (ครั้งที่ ๕) เพื่อปรับเพิ่มกรอบอัตรากำลังพนักงานเทศบาล ปรับปรุงตำแหน่งพนักงานครูเทศบาล และปรับลดกรอบอัตรากำลังพนักงานเจ้าพนักงานอัตรากำลัง ๓ ปี

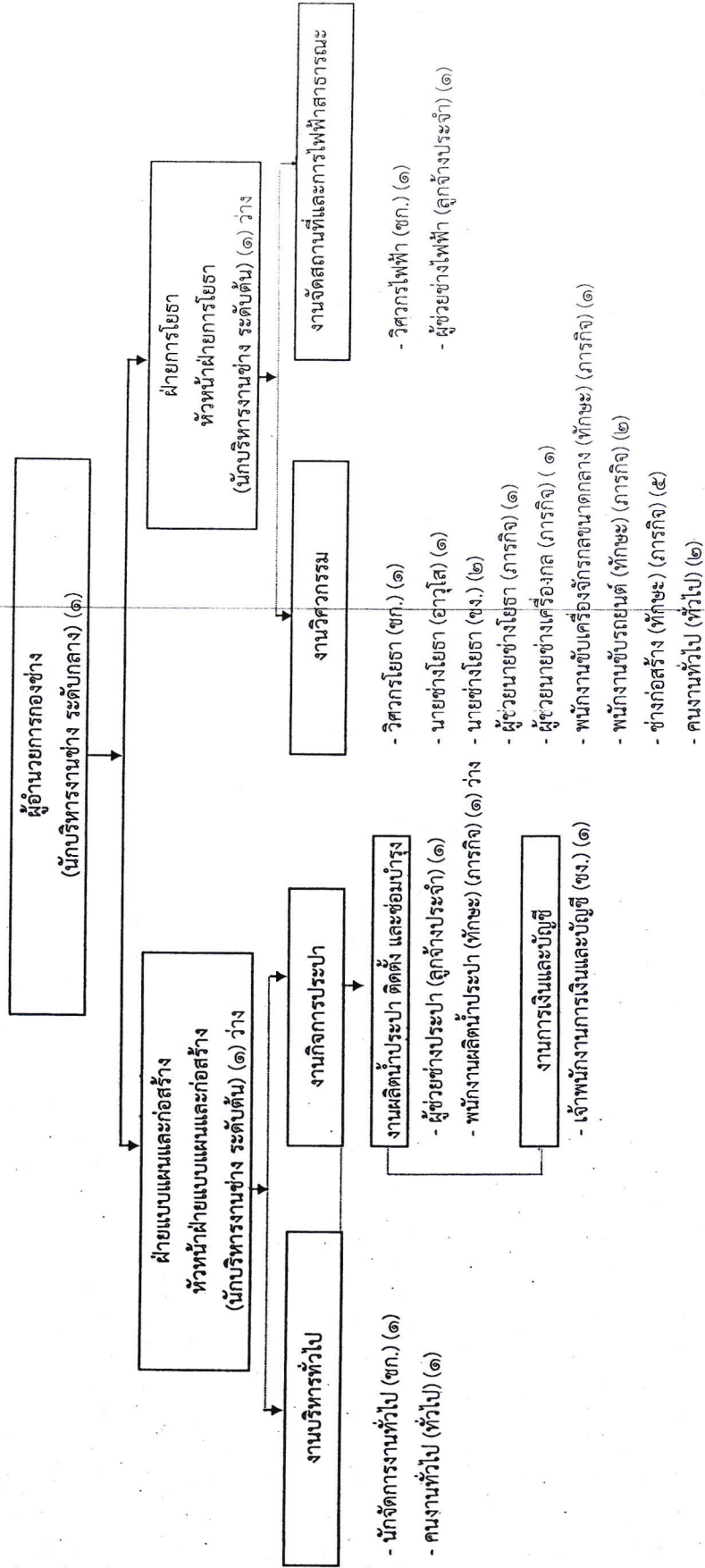


ระดับตำแหน่ง	จำนวน	อำนาจการท้องถิ่น ระดับกลาง	อำนาจการท้องถิ่น ระดับต้น	วิชาการ	วิชาการ	วิชาการ	วิชาชีพการปฏิบัติ	ทั่วไป	พนักงานจ้างตามภารกิจ	พนักงานจ้างทั่วไป
	๑	๑	๒	๓	๓	๑	๑	๒	๓	๑

### โครงสร้างของกองช่าง

แบบท้ายประกาศเทศบาลตำบลบ้านกลาง ลงวันที่ ๗ ตุลาคม ๒๕๖๒ เรื่อง ปรับปรุงแผนอัตรากำลัง ๓ ปี ประจำปีงบประมาณ ๒๕๖๑ - ๒๕๖๓ (ครั้งที่ ๕)

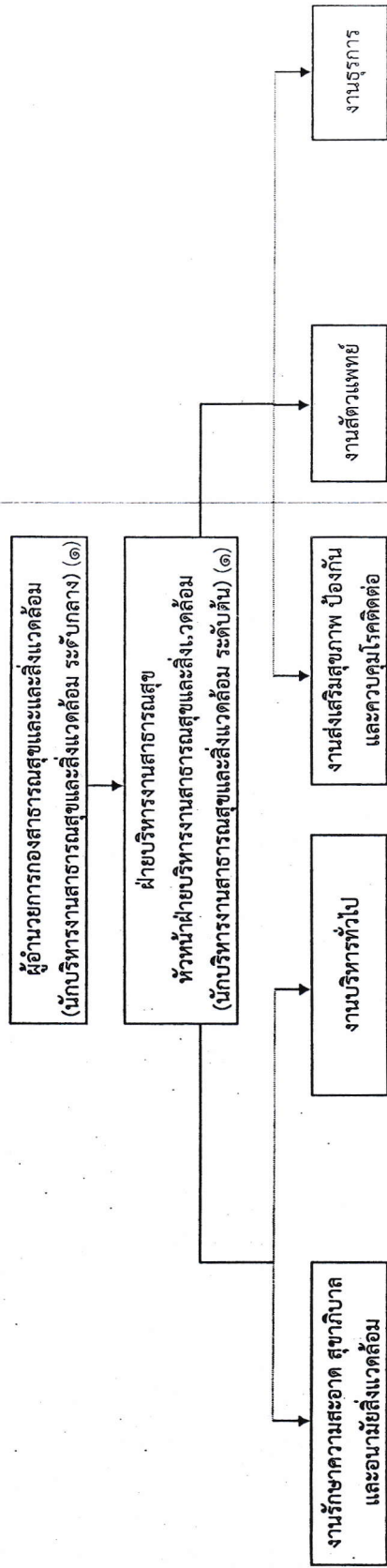
เพื่อปรับเพิ่มกรอบอัตรากำลังพนักงานเทศบาล ปรับปรุงตำแหน่งพนักงานครูเทศบาล และปรับลดกรอบอัตรากำลังพนักงานเทศบาลและพนักงานช่างในแผนอัตรากำลัง ๓ ปี



ระดับ ตำแหน่ง	จำนวน	อำนาจท้องถิ่น ระดับกลาง	อำนาจท้องถิ่น ระดับต้น	วิชาการ ชำนาญการ	ทั่วไป อาวุโส	ทั่วไป ชำนาญงาน	ลูกจ้าง ประจำ	พนักงานจ้าง ตามภารกิจ	พนักงานจ้าง ทั่วไป
๑	๑		๒	๓	๑	๓	๒	๑๐	๓

## โครงสร้างของกองสาธารณสุขและสิ่งแวดล้อม

แบบท้ายประกาศเทศบาลตำบลบ้านกลาง ลงวันที่ ๗ ตุลาคม ๒๕๖๒ เรื่อง ปรับปรุงแผนอัตรากำลัง ๓ ปี ประจำปีงบประมาณ ๒๕๖๑ - ๒๕๖๓ (ครั้งที่ ๕)  
เพื่อปรับเปลี่ยนกรอบอัตรากำลังพนักงานเทศบาล ปรับปรุงตำแหน่งพนักงานครูเทศบาล และปรับลดกรอบอัตรากำลังพนักงานเจ้าพนักงานในแผนอัตรากำลัง ๓ ปี

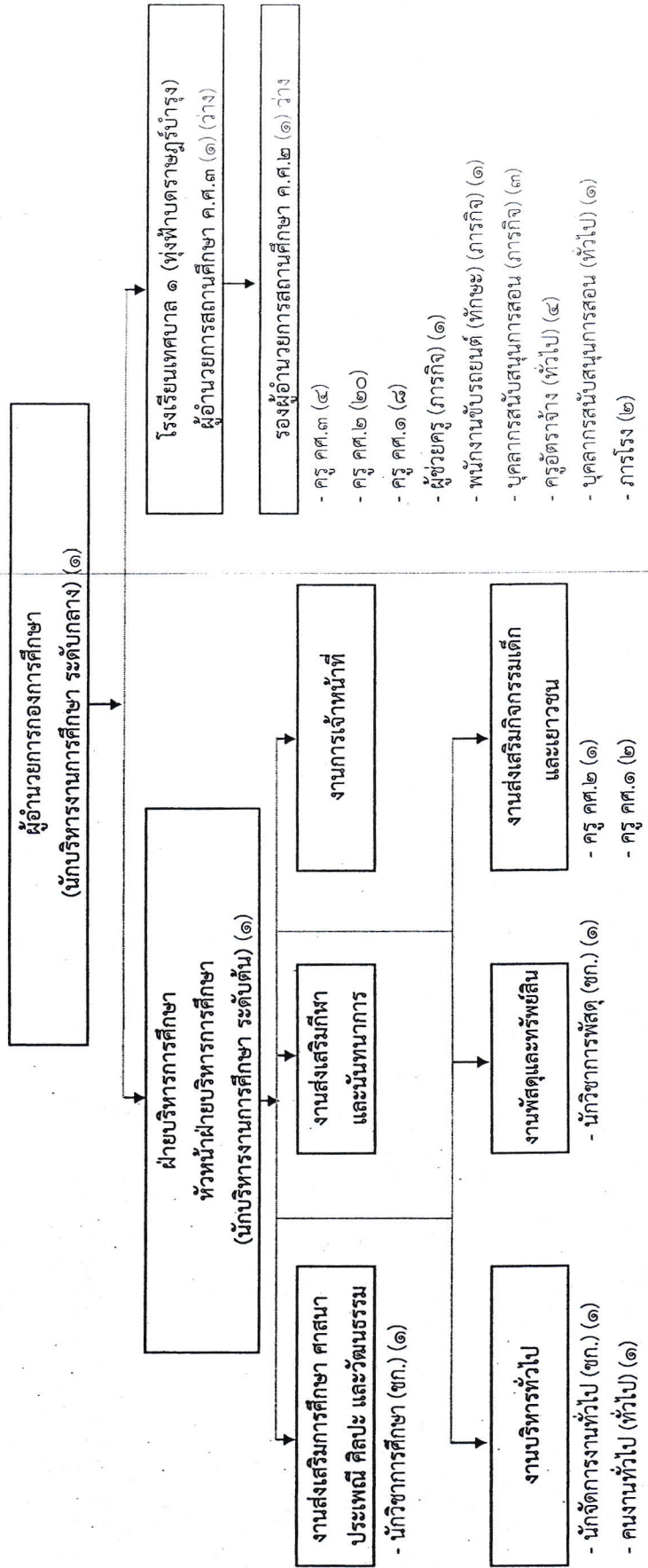


- นักวิชาการสิ่งแวดล้อม (ขก.) (๑)
- หัวหน้าหมวดคณงานและสถานที่ (ลูกจ้างประจำ) (๑)
- พนักงานขับรถยนต์ (ทักษะ) (ภารกิจ) (๑)
- คนงานประจำรถยนต์ (ทักษะ) (ภารกิจ) (๔)
- คนงานประจำรถยนต์ (ทั่วไป) (๔)
- พนักงานขับรถยนต์ (ทั่วไป) (๑)
- คนงานทั่วไป (๑)
- นักจัดการงานทั่วไป (ขก.) (๑)
- เจ้าพนักงานสาธารณสุข (ปง/ขง.) (๑) ว่าง
- คนงานประจำโรงฆ่าสัตว์ (ทั่วไป) (๑)
- ผู้ช่วยเจ้าพนักงานธุรการ (ภารกิจ) (๑)

ระดับตำแหน่ง	จำนวน	จำนวนการท้องถิ่น ระดับกลาง	จำนวนการท้องถิ่น ระดับต้น	วิชาการ จำนวนรายการ	ทั่วไป ปฏิบัติงาน	ลูกจ้างประจำ	พนักงานจ้างตามภารกิจ	พนักงานจ้างทั่วไป
	๑	๑	๑	๒	๑	๑	๖	๗

## โครงสร้างของกองการศึกษา

แบบท้ายประกาศเทศบาลตำบลบ้านกลาง ลงวันที่ ๗ ตุลาคม ๒๕๖๒ เรื่อง ปรับปรุงแผนอัตรากำลัง ๓ ปี ประจำปีงบประมาณ ๒๕๖๑ - ๒๕๖๓ (ครั้งที่ ๕) เพื่อปรับเปลี่ยนอัตรากำลังพนักงานเทศบาล ปรับปรุงตำแหน่งพนักงานครูเทศบาล และปรับลดกรอบอัตรากำลังพนักงานจ้างในแผนอัตรากำลัง ๓ ปี



- ผู้ช่วยหัวหน้าศูนย์พัฒนาเด็กเล็ก (ภารกิจ) (๑)  
- ผู้ช่วยครูผู้ดูแลเด็ก (ภารกิจ) (๒)  
- ภารโรง (ทั่วไป) (๑)

ระดับตำแหน่ง	จำนวน	อำนาจการท้องถิ่น ระดับกลาง	อำนาจการท้องถิ่น ระดับต้น	อำนวยการท้องถิ่น	วิชาการ	ผู้อำนวยการ	ผู้อำนวยการสถานศึกษา	รองผู้อำนวยการสถานศึกษา	ครู	ครูผู้ช่วย	ครูผู้ดูแลเด็ก	ลูกจ้างประจำ	พนักงานจ้างตามภารกิจ	พนักงานจ้างทั่วไป
	๑	๑	๑	๓	๓	๑	๑	๑	๓๒	๒	๒	๑	๘	๑๐



กรอบอัตรากำลังพนักงานเทศบาล ลูกจ้างประจำ และพนักงานจ้าง (เดิม) และ  
 กรอบอัตรากำลังพนักงานเทศบาล ลูกจ้างประจำ และพนักงานจ้าง (ใหม่)  
 สังกัดเทศบาลตำบลบ้านกลาง อำเภอสันป่าตอง จังหวัดเชียงใหม่  
 แนนท้ายประกาศเทศบาลตำบลบ้านกลาง ลงวันที่ ๗ ตุลาคม ๒๕๖๒ เรื่อง ปรับปรุงแผนอัตรากำลัง ๓ ปี  
 ประจำปีงบประมาณ ๒๕๖๑ - ๒๕๖๓ (ครั้งที่ ๕) เพื่อปรับเพิ่มกรอบอัตรากำลังพนักงานเทศบาล ปรับปรุงตำแหน่งพนักงานเทศบาล  
 และปรับลดกรอบอัตรากำลังพนักงานเทศบาลและพนักงานจ้างในแผนอัตรากำลัง ๓ ปี

กรอบอัตรากำลัง (เดิม)			กรอบอัตรากำลัง (ใหม่)			หมายเหตุ
ตำแหน่ง	ระดับ	จำนวน	ตำแหน่ง	ระดับ	จำนวน	
ปลัดเทศบาล (นักบริหารงานท้องถิ่น)	กลาง	๑	ปลัดเทศบาล (นักบริหารงานท้องถิ่น)	กลาง	๑	
รองปลัดเทศบาล (นักบริหารงานท้องถิ่น)	กลาง	๑	รองปลัดเทศบาล (นักบริหารงานท้องถิ่น)	กลาง	๑	
<b>๑. สำนักปลัดเทศบาล</b>			<b>๑. สำนักปลัดเทศบาล</b>			
หัวหน้าสำนักปลัดเทศบาล (นักบริหารงานทั่วไป)	กลาง	๑	หัวหน้าสำนักปลัดเทศบาล (นักบริหารงานทั่วไป)	กลาง	๑	ว่าง
<b>๑.๑ ฝ่ายธุรการ</b>			<b>๑.๑ ฝ่ายธุรการ</b>			
หัวหน้าฝ่ายธุรการ (นักบริหารงานทั่วไป)	ต้น	๑	หัวหน้าฝ่ายธุรการ (นักบริหารงานทั่วไป)	ต้น	๑	ว่าง
<b>๑) งานธุรการ</b>			<b>๑) งานธุรการ</b>			
เจ้าพนักงานธุรการ พนักงานจ้างตามภารกิจ	(ปง./ชง.)	๑	เจ้าพนักงานธุรการ พนักงานจ้างตามภารกิจ	(ปง./ชง.)	๑	
ผู้ช่วยเจ้าพนักงานธุรการ	-	๑	ผู้ช่วยเจ้าพนักงานธุรการ	-	๑	
พนักงานขับรถยนต์	-	๑		-	-	ปรับลด กรอบอัตร กำลังฯ
<b>๒) งานกิจการสภา</b>			<b>๒) งานกิจการสภา</b>			
นักจัดการงานทั่วไป	(ปก./ชก.)	๑	นักจัดการงานทั่วไป (ปก./ชก.)	-	๑	
<b>๓) งานพัฒนาชุมชนและสวัสดิการสังคม</b>			<b>๓) งานพัฒนาชุมชนและสวัสดิการสังคม</b>			
นักพัฒนาชุมชน	(ปก./ชก.)	๑	นักพัฒนาชุมชน	(ปก./ชก.)	๑	
นักสังคมสงเคราะห์	(ปก./ชก.)	๑	นักสังคมสงเคราะห์	(ปก./ชก.)	๑	
<b>๔) งานส่งเสริมอาชีพ</b>			<b>๔) งานส่งเสริมอาชีพ</b>			
<b>๑.๒. ฝ่ายปกครอง</b>			<b>๑.๒. ฝ่ายปกครอง</b>			
หัวหน้าฝ่ายปกครอง (นักบริหารงานทั่วไป)	ต้น	๑	หัวหน้าฝ่ายปกครอง (นักบริหารงานทั่วไป)	ต้น	๑	
<b>๑) งานทะเบียนราษฎรและบัตร-</b>			<b>๑) งานทะเบียนราษฎรและบัตร-</b>			
ประจำตัวประชาชน			ประจำตัวประชาชน			
นักจัดการงานทะเบียนและบัตร พนักงานจ้างตามภารกิจ	(ปก./ชก.)	๑	นักจัดการงานทะเบียนและบัตร พนักงานจ้างตามภารกิจ	(ปก./ชก.)	๑	
ผู้ช่วยเจ้าพนักงานทะเบียน	-		ผู้ช่วยเจ้าพนักงานทะเบียน	-	๑	
<b>๒) งานป้องกันและบรรเทาสาธารณภัย</b>			<b>๒) งานป้องกันและบรรเทาสาธารณภัย</b>			
พนักงานขับเครื่องจักรกลขนาดเบา	-	๒	พนักงานขับเครื่องจักรกลขนาดเบา	-	๒	
พนักงานดับเพลิง	-	๓	พนักงานดับเพลิง	-	๓	
<b>พนักงานจ้างทั่วไป</b>			<b>พนักงานจ้างทั่วไป</b>			
พนักงานดับเพลิง	-	๒	พนักงานดับเพลิง	-	๒	

กรอบอัตราค่าจ้าง (เดิม)			กรอบอัตราค่าจ้าง (ใหม่)			หมายเหตุ
ตำแหน่ง	ระดับ	จำนวน	ตำแหน่ง	ระดับ	จำนวน	
๓) งานรักษาความสงบเรียบร้อยและความมั่นคง พนักงานจ้างทั่วไป			๓) งานรักษาความสงบเรียบร้อยและความมั่นคง พนักงานจ้างทั่วไป			
พนักงานดับเพลิง	-	๑	พนักงานดับเพลิง	-	๑	
๑.๓ ฝ่ายอำนวยการ			๓. ฝ่ายอำนวยการ			
หัวหน้าฝ่ายอำนวยการ (นักบริหารงานทั่วไป ระดับต้น)	ต้น	๑	หัวหน้าฝ่ายอำนวยการ (นักบริหารงานทั่วไป ระดับต้น)	ต้น	๑	
๑) งานการเจ้าหน้าที่			๑) งานการเจ้าหน้าที่			
นักทรัพยากรบุคคล	(ปก./ชก.)	๑	นักทรัพยากรบุคคล	(ปก./ชก.)	๑	
๒) งานบริหารทั่วไป			๒) งานบริหารทั่วไป			
นักจัดการงานทั่วไป	(ปก./ชก.)	๑	นักจัดการงานทั่วไป	(ปก./ชก.)	๑	
พนักงานจ้างตามภารกิจ			พนักงานจ้างตามภารกิจ			
ผู้ช่วยเจ้าพนักงานธุรการ	-	๑	ผู้ช่วยเจ้าพนักงานธุรการ	-	๑	
๓) งานรักษาความสะอาดและความเรียบร้อยในอาคารสถานที่ พนักงานจ้างทั่วไป			๓) งานรักษาความสะอาดและความเรียบร้อยในอาคารสถานที่ พนักงานจ้างทั่วไป			
ภารโรง	-	๒	ภารโรง	-	๒	
๔) งานวิเคราะห์นโยบายและแผน			๔) งานวิเคราะห์นโยบายและแผน			
นักวิเคราะห์นโยบายและแผน	(ปก./ชก.)	๑	นักวิเคราะห์นโยบายและแผน	(ปก./ชก.)	๑	
๕) งานนิติการและรับเรื่องราวร้องทุกข์			๕) งานนิติการและรับเรื่องราวร้องทุกข์			
นิติกร	(ปก./ชก.)	๑	นิติกร	(ปก./ชก.)	๑	
-	-	-	นิติกร	(ปก./ชก.)	๑	ปรับเปลี่ยน กรอบอัตรา ค่าจ้าง
๖) งานบริการเผยแพร่วิชาการ ข้อมูลข่าวสาร และประชาสัมพันธ์ พนักงานจ้างตามภารกิจ			๖) งานบริการเผยแพร่วิชาการ ข้อมูลข่าวสาร และประชาสัมพันธ์ พนักงานจ้างตามภารกิจ			
ผู้ช่วยเจ้าพนักงานประชาสัมพันธ์	-	๑	ผู้ช่วยเจ้าพนักงานประชาสัมพันธ์	-	๑	
๒. กองคลัง			๒. กองคลัง			
ผู้อำนวยการกองคลัง (นักบริหารงานการคลัง)	กลาง	๑	ผู้อำนวยการกองคลัง (นักบริหารงานการคลัง)	กลาง	๑	ว่าง
๒.๑ ฝ่ายบริหารงานการคลัง			๒.๑ ฝ่ายบริหารงานการคลัง			
หัวหน้าฝ่ายบริหารงานคลัง (นักบริหารงานการคลัง)	ต้น	๑	หัวหน้าฝ่ายบริหารงานคลัง (นักบริหารงานการคลัง)	ต้น	๑	
๑) งานการเงินและบัญชี			๑) งานการเงินและบัญชี			
๒) งานระเบียบการคลัง			๒) งานระเบียบการคลัง			
นักวิชาการคลัง	ปก./ชก.	๑	นักวิชาการคลัง	ปก./ชก.	๑	
๓) งานสถิติการคลัง			๓) งานสถิติการคลัง			
๔) งานพัสดุและทรัพย์สิน			๔) งานพัสดุและทรัพย์สิน			
นักวิชาการพัสดุ	ปก./ชก.	๑	นักวิชาการพัสดุ	ปก./ชก.	๑	
เจ้าพนักงานพัสดุ	ปง./ชง.	๑	เจ้าพนักงานพัสดุ	ปง./ชง.	๑	
พนักงานจ้างตามภารกิจ			พนักงานจ้างตามภารกิจ			
ผู้ช่วยเจ้าพนักงานพัสดุ	-	๑	ผู้ช่วยเจ้าพนักงานพัสดุ	-	๑	

กรอบอัตรากำลัง (เดิม)			กรอบอัตรากำลัง (ใหม่)			หมายเหตุ
ตำแหน่ง	ระดับ	จำนวน	ตำแหน่ง	ระดับ	จำนวน	
พนักงานจ้างทั่วไป			พนักงานจ้างทั่วไป			
คนงานทั่วไป	-	๑	คนงานทั่วไป	-	๑	
๕) งานธุรการ			๕) งานธุรการ			
นักจัดการงานทั่วไป	ปก./ชก.	๑	นักจัดการงานทั่วไป	ปก./ชก.	๑	
เจ้าพนักงานธุรการ	ปง./ชง.	-	-	-	-	ปรับลด กรอบอัตรากำลัง
๒.๒ ฝ่ายพัฒนารายได้			๒.๒ ฝ่ายพัฒนารายได้			
หัวหน้าฝ่ายพัฒนารายได้	ต้น	๑	หัวหน้าฝ่ายพัฒนารายได้	ต้น	๑	
(นักบริหารงานการคลัง)			(นักบริหารงานการคลัง)			
๑) งานผลประโยชน์			๑) งานผลประโยชน์			
นักวิชาการจัดเก็บรายได้	ชำนาญการ	๑	นักวิชาการจัดเก็บรายได้	ชำนาญการ	๑	
เจ้าพนักงานจัดเก็บรายได้	ชำนาญงาน	๑	เจ้าพนักงานจัดเก็บรายได้	ชำนาญงาน	๑	
พนักงานจ้างตามภารกิจ			- พนักงานจ้างตามภารกิจ			
ผู้ช่วยเจ้าพนักงานจัดเก็บรายได้	-	๑	ผู้ช่วยเจ้าพนักงานจัดเก็บรายได้	-	๑	
ผู้ช่วยเจ้าพนักงานธุรการ	-	๑	ผู้ช่วยเจ้าพนักงานธุรการ	-	๑	
๓. กองช่าง			๓. กองช่าง			
ผู้อำนวยการกองช่าง	กลาง	๑	ผู้อำนวยการกองช่าง	กลาง	๑	
(นักบริหารงานช่าง)			(นักบริหารงานช่าง)			
๓.๑ ฝ่ายแบบแผนและก่อสร้าง			๓.๑ ฝ่ายแบบแผนและก่อสร้าง			
หัวหน้าฝ่ายแบบแผนและก่อสร้าง	ต้น	๑	หัวหน้าฝ่ายแบบแผนและก่อสร้าง	ต้น	๑	ว่าง
(นักบริหารงานช่าง )			(นักบริหารงานช่าง )			
๑) งานบริหารทั่วไป			๑) งานบริหารทั่วไป			
นักจัดการงานทั่วไป	ปก./ชก.	๑	นักจัดการงานทั่วไป	ปก./ชก.	๑	
พนักงานจ้างทั่วไป			พนักงานจ้างทั่วไป			
คนงานทั่วไป	-	๑	คนงานทั่วไป	-	๑	
๒) งานกิจการประปา			๒) งานกิจการประปา			
๑. งานผลิตน้ำประปา คิดตั้ง			๑. งานผลิตน้ำประปา คิดตั้ง			
และซ่อมบำรุง			และซ่อมบำรุง			
ลูกจ้างประจำ			ลูกจ้างประจำ			
ผู้ช่วยช่างประปา	-	๑	ผู้ช่วยช่างประปา	-	๑	
พนักงานจ้างตามภารกิจ			พนักงานจ้างตามภารกิจ			
พนักงานผลิตน้ำประปา	-	๑	พนักงานผลิตน้ำประปา	-	๑	ว่าง
๒. งานการเงินและบัญชี			๒. งานการเงินและบัญชี			
เจ้าพนักงานการเงินและบัญชี	ปง./ชง.	๑	เจ้าพนักงานการเงินและบัญชี	ปง./ชง.	๑	
๓.๒ ฝ่ายการโยธา			๓.๒ ฝ่ายการโยธา			
หัวหน้าฝ่ายการโยธา	ต้น	๑	หัวหน้าฝ่ายการโยธา	ต้น	๑	ว่าง
(นักบริหารงานช่าง )			(นักบริหารงานช่าง )			
๑) งานวิศวกรรม			๑) งานวิศวกรรม			
วิศวกรโยธา	ปก./ชก.	๑	วิศวกรโยธา	ปก./ชก.	๑	
นายช่างโยธา	อาวุโส	๑	นายช่างโยธา	อาวุโส	๑	
นายช่างโยธา	ปง./ชง.	๑	นายช่างโยธา	ปง./ชง.	๑	
นายช่างโยธา	ปง./ชง.	๑	นายช่างโยธา	ปง./ชง.	๑	
พนักงานจ้างตามภารกิจ			พนักงานจ้างตามภารกิจ			
ผู้ช่วยนายช่างโยธา	-	๑	ผู้ช่วยนายช่างโยธา	-	๑	
ผู้ช่วยนายช่างเครื่องกล	-	๑	ผู้ช่วยนายช่างเครื่องกล	-	๑	

กรอบอัตรากำลัง (เดิม)			กรอบอัตรากำลัง (ใหม่)			หมายเหตุ
ตำแหน่ง	ระดับ	จำนวน	ตำแหน่ง	ระดับ	จำนวน	
พนักงานขับเครื่องจักรกลขนาดกลาง	-	๑	พนักงานขับเครื่องจักรกลขนาดกลาง	-	๑	
พนักงานขับรถยนต์	-	๒	พนักงานขับรถยนต์	-	๒	
ช่างก่อสร้าง (พนักงานจ้างตามภารกิจ)	-	๕	ช่างก่อสร้าง (พนักงานจ้างตามภารกิจ)	-	๕	
พนักงานจ้างทั่วไป			พนักงานจ้างทั่วไป			
คนงานทั่วไป		๒	คนงานทั่วไป		๒	
๒) งานจัดสถานที่และไฟฟ้าสาธารณะ			๒) งานจัดสถานที่และไฟฟ้าสาธารณะ			
วิศวกรไฟฟ้า	ปก./ชก.	๑	วิศวกรไฟฟ้า	ปก./ชก.	๑	
ลูกจ้างประจำ			ลูกจ้างประจำ			
ผู้ช่วยช่างไฟฟ้า	-	๑	ผู้ช่วยช่างไฟฟ้า	-	๑	
<b>๔. กองสาธารณสุขและสิ่งแวดล้อม</b>			<b>๔. กองสาธารณสุขและสิ่งแวดล้อม</b>			
ผู้อำนวยการกองสาธารณสุขและสิ่งแวดล้อม (นักบริหารงานสาธารณสุขและสิ่งแวดล้อม)	กลาง	๑	ผู้อำนวยการกองสาธารณสุขและสิ่งแวดล้อม (นักบริหารงานสาธารณสุขและสิ่งแวดล้อม)	กลาง	๑	
<b>๔.๑ ฝ่ายบริหารงานสาธารณสุข</b>			<b>๔.๑ ฝ่ายบริหารงานสาธารณสุข</b>			
หัวหน้าฝ่ายบริหารงานสาธารณสุขและสิ่งแวดล้อม (นักบริหารงานสาธารณสุขและสิ่งแวดล้อม)	ต้น	๑	หัวหน้าฝ่ายบริหารงานสาธารณสุขและสิ่งแวดล้อม (นักบริหารงานสาธารณสุขและสิ่งแวดล้อม)	ต้น	๑	
๑) งานรักษาความสะอาด สุขาภิบาล			๑) งานรักษาความสะอาด สุขาภิบาล			
และอนามัยสิ่งแวดล้อม			และอนามัยสิ่งแวดล้อม			
นักวิชาการสิ่งแวดล้อม	ปก./ชก.	๑	นักวิชาการสิ่งแวดล้อม	ปก./ชก.	๑	
- ลูกจ้างประจำ			- ลูกจ้างประจำ			
หัวหน้าหมวดคนงานและสถานที่	-	๑	หัวหน้าหมวดคนงานและสถานที่	-	๑	
- พนักงานจ้างตามภารกิจ			- พนักงานจ้างตามภารกิจ			
พนักงานขับรถยนต์	-	๑	พนักงานขับรถยนต์	-	๑	
คนงานประจำรถขยะ	-	๔	คนงานประจำรถขยะ	-	๔	
- พนักงานจ้างทั่วไป			- พนักงานจ้างทั่วไป			
คนงานประจำรถขยะ	-	๔	คนงานประจำรถขยะ	-	๔	
พนักงานขับรถยนต์	-	๑	พนักงานขับรถยนต์	-	๑	
คนงานทั่วไป	-	๑	คนงานทั่วไป	-	๑	
๒) งานบริหารทั่วไป			๒) งานบริหารทั่วไป			
นักจัดการงานทั่วไป	ปก./ชก.	๑	นักจัดการงานทั่วไป	ปก./ชก.	๑	
๓) งานส่งเสริมสุขภาพ ป้องกัน			๓) งานส่งเสริมสุขภาพ ป้องกัน			
และควบคุมโรคติดต่อ			และควบคุมโรคติดต่อ			
เจ้าพนักงานสาธารณสุข	ปง./ชง.	๑	เจ้าพนักงานสาธารณสุข	ปง./ชง.	๑	ว่าง
คนงานทั่วไป	-	๑		-	-	ปรับลด
						กรอบอัตรากำลัง
๔) งานสัตวแพทย์			๔) งานสัตวแพทย์			
พนักงานจ้างทั่วไป			พนักงานจ้างทั่วไป			
คนงานประจำโรงฆ่าสัตว์	-	๑	คนงานประจำโรงฆ่าสัตว์	-	๑	
๕) งานธุรการ			๕) งานธุรการ			
พนักงานจ้างตามภารกิจ			พนักงานจ้างตามภารกิจ			
ผู้ช่วยเจ้าพนักงานธุรการ	-	๑	ผู้ช่วยเจ้าพนักงานธุรการ	-	๑	
คนงานทั่วไป	-	๑		-	-	ปรับลด
						กรอบอัตรากำลัง
						ว่าง

กรอบอัตรากำลัง (เดิม)			กรอบอัตรากำลัง (ใหม่)			หมายเหตุ
ตำแหน่ง	ระดับ	จำนวน	ตำแหน่ง	ระดับ	จำนวน	
<b>๕. กองการศึกษา</b>			<b>๕. กองการศึกษา</b>			
ผู้อำนวยการกองการศึกษา (นักบริหารงานการศึกษา)	กลาง	๑	ผู้อำนวยการกองการศึกษา (นักบริหารงานการศึกษา)	กลาง	๑	
<b>๕.๑ ฝ่ายบริหารการศึกษา</b>			<b>๕.๑ ฝ่ายบริหารการศึกษา</b>			
หัวหน้าฝ่ายบริหารการศึกษา (นักบริหารงานการศึกษา)	ต้น	๑	หัวหน้าฝ่ายบริหารการศึกษา (นักบริหารงานการศึกษา)	ต้น	๑	
๑) งานส่งเสริมการศึกษา ศาสนา ประเพณี ศิลปะ และวัฒนธรรม นักวิชาการศึกษา	ปก./ชก.	๑	๑) งานส่งเสริมการศึกษา ศาสนา ประเพณี ศิลปะ และวัฒนธรรม นักวิชาการศึกษา	ปก./ชก.	๑	
๒) งานส่งเสริมกีฬาและนันทนาการ			๒) งานส่งเสริมกีฬาและนันทนาการ			
๓) งานการเจ้าหน้าที่			๓) งานการเจ้าหน้าที่			
๔) งานบริหารทั่วไป นักจัดการงานทั่วไป	ปก./ชก.	๑	๔) งานบริหารทั่วไป นักจัดการงานทั่วไป	ปก./ชก.	๑	
พนักงานจ้างทั่วไป			พนักงานจ้างทั่วไป			
คนงานทั่วไป	-		คนงานทั่วไป	-		
๕) งานพัสดุและทรัพย์สิน นักวิชาการพัสดุ	ปก./ชก.	๑	๕) งานพัสดุและทรัพย์สิน นักวิชาการพัสดุ	ปก./ชก.	๑	
๖) งานส่งเสริมกิจกรรมเด็กและ เยาวชน			๖) งานส่งเสริมกิจกรรมเด็กและ เยาวชน			
ศูนย์พัฒนาเด็กเล็กเทศบาลตำบลบ้านกลาง			ศูนย์พัฒนาเด็กเล็กเทศบาลตำบลบ้านกลาง			
ครู	คศ.๒	๑	ครู	คศ.๒	๑	
ครู	คศ.๑	๒	ครู	คศ.๑	๒	
ครูผู้ดูแลเด็ก	คผช.	๑	ครูผู้ดูแลเด็ก	คผช.	๑	
พนักงานจ้างตามภารกิจ			พนักงานจ้างตามภารกิจ			
ผู้ช่วยหัวหน้าศูนย์พัฒนาเด็กเล็ก	-	๑	ผู้ช่วยหัวหน้าศูนย์พัฒนาเด็กเล็ก	-	๑	
ผู้ช่วยครูผู้ดูแลเด็ก	-	๑	ผู้ช่วยครูผู้ดูแลเด็ก	-	๑	
ผู้ช่วยครูผู้ดูแลเด็ก	-	๑	ผู้ช่วยครูผู้ดูแลเด็ก	-	๑	ว่าง
พนักงานจ้างทั่วไป			พนักงานจ้างทั่วไป			
การโรง	-	๑	การโรง	-	๑	
การโรง	-	๑		-	-	ปรับลด กรอบอัตรา กำลัง
<b>๕.๒ โรงเรียนเทศบาล ๑ (ทุ่งฟ้าบดินทรราษฎร์บำรุง)</b>						
ผู้อำนวยการสถานศึกษา	คศ.๓	๑	ผู้อำนวยการสถานศึกษา	คศ.๓	๑	
รองผู้อำนวยการสถานศึกษา	คศ.๒	๑	รองผู้อำนวยการสถานศึกษา	คศ.๒	๑	
ครูชำนาญการพิเศษ	คศ.๓	๔	ครูชำนาญการพิเศษ	คศ.๓	๔	
ครูชำนาญการพิเศษ	คศ.๓	๑	ครู	คศ.๑	๑	ปรับปรุง ตำแหน่ง
ครูชำนาญการ	คศ.๒	๒๐	ครูชำนาญการ	คศ.๒	๒๐	
ครู	คศ.๑	๗	ครู	คศ.๑	๗	
พนักงานจ้างตามภารกิจ			พนักงานจ้างตามภารกิจ			
บุคลากรสนับสนุนการสอน	-	๓	บุคลากรสนับสนุนการสอน	-	๓	
ผู้ช่วยครู	-	๑	ผู้ช่วยครู	-	๑	
พนักงานขับรถยนต์	-	๑	พนักงานขับรถยนต์	-	๑	

กรอบอัตรากำลัง (เดิม)			กรอบอัตรากำลัง (ใหม่)			หมายเหตุ
ตำแหน่ง	ระดับ	จำนวน	ตำแหน่ง	ระดับ	จำนวน	
พนักงานจ้างทั่วไป	-	-	พนักงานจ้างทั่วไป	-	-	
ภารโรง	-	๒	ภารโรง	-	๒	
ครูอัตราจ้าง	-	๔	ครูอัตราจ้าง	-	๔	
บุคลากรสนับสนุนการสอน	-	๑	บุคลากรสนับสนุนการสอน	-	๑	

ตารางคำนวณการกระจายค่าใช้จ่ายเกี่ยวกับเงินเดือนและประโยชน์ตอบแทนอื่น  
เทศบาลตำบลบ้านกลาง อำเภอต้นป่าทอง จังหวัดเชียงใหม่

- แบบท้ายประกาศปรับปรุงแผนอัตรากำลัง ๓ ปี ประจำปีงบประมาณ ๒๕๖๑ - ๒๕๖๓ (ครั้งที่ ๕) ตามประกาศเทศบาลตำบลบ้านกลาง ลงวันที่ ๗ ตุลาคม ๒๕๖๒

ลำดับ	ชื่อสายงาน	ระดับ/อันดับ	จำนวนทั้งหมด	จำนวนที่มีอยู่ปัจจุบัน		อัตรากำลังคนเพิ่ม/ลด	การกระจายที่เพิ่มขึ้น			ค่าใช้จ่ายรวม			หมายเหตุ
				จำนวน	เงินเดือน		๒๕๖๑	๒๕๖๒	๒๕๖๓	๒๕๖๑	๒๕๖๒	๒๕๖๓	
๑	ปลัดเทศบาล (นักบริหารงานท้องถิ่น)	กลาง	๑	๑	๘๒๗,๕๒๐	-	-	-	๒๑,๒๕๐	๒๑,๒๕๐	๒๑,๒๕๐	๘๔๘,๐๒๐	ว่าง
๒	รองปลัดเทศบาล (นักบริหารงานท้องถิ่น)	กลาง	๑	๑	๗๖๒,๘๕๐	-	-	-	๒๐,๖๕๐	๒๐,๖๕๐	๒๐,๖๕๐	๘๘๓,๑๕๐	ว่าง
๓	สำนักงานปลัดเทศบาล												
๔	หัวหน้าฝ่ายบริหาร (นักบริหารงานทั่วไป)	กลาง	๑	-	๗๖๒,๘๕๐	-	-	-	๒๐,๖๕๐	๒๐,๖๕๐	๒๐,๖๕๐	๘๘๓,๑๕๐	ว่าง
๕	หัวหน้าฝ่ายบริหาร (นักบริหารงานทั่วไป)	ต้น	๑	-	๔๑๑,๖๐๐	-	-	-	๑๓,๖๒๐	๑๓,๖๒๐	๑๓,๖๒๐	๔๒๕,๘๒๐	ว่าง
๖	หัวหน้าฝ่ายบริหาร (นักบริหารงานทั่วไป)	ต้น	๑	๑	๓๕๕,๕๒๐	-	-	-	๑๒,๒๕๐	๑๒,๒๕๐	๑๒,๒๕๐	๓๘๗,๐๒๐	ว่าง
๗	นักวิเคราะห์นโยบายและแผน	ชำนาญการ	๑	๑	๓๕๕,๓๖๐	-	-	-	๑๒,๐๐๐	๑๒,๐๐๐	๑๒,๐๐๐	๓๖๗,๓๖๐	ว่าง
๘	นักพัฒนาชุมชน	ชำนาญการ	๑	๑	๒๙๙,๖๕๐	-	-	-	๑๒,๐๐๐	๑๒,๐๐๐	๑๒,๐๐๐	๓๑๑,๖๕๐	ว่าง
๙	นักสังคมสงเคราะห์	ปฏิบัติการ	๑	๑	๓๑๑,๖๕๐	-	-	-	๑๒,๐๐๐	๑๒,๐๐๐	๑๒,๐๐๐	๓๒๓,๖๕๐	ว่าง
๑๐	นิติกร	ชำนาญการ	๑	๑	๒๘๘,๑๒๐	-	-	-	๑๒,๐๐๐	๑๒,๐๐๐	๑๒,๐๐๐	๓๐๐,๑๒๐	ว่าง
๑๑	นิติกร	ป.ก./ช.ก.	๑	-	๓๕๕,๓๒๐	-	-	-	๑๒,๐๐๐	๑๒,๐๐๐	๑๒,๐๐๐	๓๖๗,๓๒๐	ว่าง
๑๒	นักทรัพยากรบุคคล	ชำนาญการ	๑	๑	๓๐๕,๖๕๐	-	-	-	๑๒,๐๐๐	๑๒,๐๐๐	๑๒,๐๐๐	๓๑๗,๖๕๐	ว่าง
๑๓	นักจัดการงานทะเบียนและบัตร	ปฏิบัติการ	๑	๑	๒๗๑,๒๐๐	-	-	-	๘,๘๘๐	๘,๘๘๐	๘,๘๘๐	๒๘๒,๘๘๐	ว่าง
๑๔	นักจัดการงานทั่วไป	ชำนาญการ	๑	๑	๒๖๖,๗๖๐	-	-	-	๘,๐๐๐	๘,๐๐๐	๘,๐๐๐	๒๗๔,๗๖๐	ว่าง
๑๕	นักจัดการงานทั่วไป	ปฏิบัติการ	๑	๑	๒๕๕,๘๘๐	-	-	-	๗,๖๘๐	๗,๖๘๐	๗,๖๘๐	๒๖๓,๕๒๐	ว่าง
๑๖	เจ้าหน้าที่งานธุรการ	ชำนาญงาน	๑	๑	๑๕๙,๔๒๐	-	-	-	๖,๓๖๐	๖,๓๖๐	๖,๓๖๐	๑๖๕,๗๘๐	ว่าง
๑๗	พนักงานจ้าง												
๑๘	ผู้ช่วยเจ้าหน้าที่งานทะเบียน		๑	๑	๑๕๐,๖๕๐	-	-	-	๕,๖๕๐	๕,๖๕๐	๕,๖๕๐	๑๕๖,๓๐๐	
๑๙	ผู้ช่วยเจ้าหน้าที่งานประชาสัมพันธ์		๑	๑	๑๕๐,๖๕๐	-	-	-	๕,๖๕๐	๕,๖๕๐	๕,๖๕๐	๑๕๖,๓๐๐	
๒๐	ผู้ช่วยเจ้าหน้าที่งานธุรการ		๑	๑	๑๓๘,๒๕๐	-	-	-	๕,๗๖๐	๕,๗๖๐	๕,๗๖๐	๑๔๔,๐๑๐	
๒๑	ผู้ช่วยเจ้าหน้าที่งานธุรการ		๑	๑	๑๓๓,๔๕๐	-	-	-	๕,๕๐๐	๕,๕๐๐	๕,๕๐๐	๑๓๘,๙๕๐	

ลำดับ	ชื่อสายงาน	ระดับ/อันดับ	จำนวนทั้งหมด	จำนวนที่มีอยู่ปัจจุบัน		อัตราตำแหน่งที่คาดว่าจะต้องใช้เวลา ๓ ปีข้างหน้า			อัตรากำลังคนเพิ่ม/ลด			ภาระค่าใช้จ่ายที่เพิ่มขึ้น			ค่าใช้จ่ายรวม			หมายเหตุ	
				จำนวน	เงินเดือน	๒๕๖๑	๒๕๖๒	๒๕๖๓	๒๕๖๑	๒๕๖๒	๒๕๖๓	๒๕๖๑	๒๕๖๒	๒๕๖๓	๒๕๖๑	๒๕๖๒	๒๕๖๓		
๒๑	พนักงานขับรถส่งพัสดุขาแดง (ทักษะ)		๑	๑	๑๕๐,๖๕๐	๑	๑	๑	-	-	-	๕,๖๕๐	๕,๖๕๐	๕,๖๕๐	๑๕๖,๖๕๐	๑๕๖,๖๕๐	๑๕๖,๖๕๐	๑๕๖,๖๕๐	
๒๒	พนักงานขับรถส่งพัสดุขาแดง (ทักษะ)		๑	๑	๑๓๖,๒๕๐	๑	๑	๑	-	-	-	๕,๖๕๐	๕,๖๕๐	๕,๖๕๐	๑๔๐,๖๕๐	๑๔๐,๖๕๐	๑๔๐,๖๕๐	๑๔๐,๖๕๐	
๒๓	พนักงานดับเพลิง (ทักษะ)		๑	๑	๑๓๖,๒๕๐	๑	๑	๑	-	-	-	๕,๖๕๐	๕,๖๕๐	๕,๖๕๐	๑๔๐,๖๕๐	๑๔๐,๖๕๐	๑๔๐,๖๕๐	๑๔๐,๖๕๐	
๒๔	พนักงานดับเพลิง (ทักษะ)		๑	๑	๑๓๖,๒๕๐	๑	๑	๑	-	-	-	๕,๖๕๐	๕,๖๕๐	๕,๖๕๐	๑๔๐,๖๕๐	๑๔๐,๖๕๐	๑๔๐,๖๕๐	๑๔๐,๖๕๐	
๒๕	พนักงานดับเพลิง (ทักษะ)		๑	๑	๑๓๖,๒๕๐	๑	๑	๑	-	-	-	๕,๖๕๐	๕,๖๕๐	๕,๖๕๐	๑๔๐,๖๕๐	๑๔๐,๖๕๐	๑๔๐,๖๕๐	๑๔๐,๖๕๐	
๒๖	พนักงานดับเพลิง		๑	๑	๑๐๘,๐๐๐	๑	๑	๑	-	-	-	๐	๐	๐	๑๐๘,๐๐๐	๑๐๘,๐๐๐	๑๐๘,๐๐๐	๑๐๘,๐๐๐	
๒๗	พนักงานดับเพลิง		๑	๑	๑๐๘,๐๐๐	๑	๑	๑	-	-	-	๐	๐	๐	๑๐๘,๐๐๐	๑๐๘,๐๐๐	๑๐๘,๐๐๐	๑๐๘,๐๐๐	
๒๘	พนักงานดับเพลิง		๑	๑	๑๐๘,๐๐๐	๑	๑	๑	-	-	-	๐	๐	๐	๑๐๘,๐๐๐	๑๐๘,๐๐๐	๑๐๘,๐๐๐	๑๐๘,๐๐๐	
๒๙	การโรง		๑	๑	๑๐๘,๐๐๐	๑	๑	๑	-	-	-	๐	๐	๐	๑๐๘,๐๐๐	๑๐๘,๐๐๐	๑๐๘,๐๐๐	๑๐๘,๐๐๐	
๓๐	การโรง		๑	๑	๑๐๘,๐๐๐	๑	๑	๑	-	-	-	๐	๐	๐	๑๐๘,๐๐๐	๑๐๘,๐๐๐	๑๐๘,๐๐๐	๑๐๘,๐๐๐	
	<b>กองคลัง</b>																		
๓๑	ผู้อำนวยการกองคลัง (นักบริหารงานการคลัง)	กลาง	๑	-	๖๗๒,๖๐๐	๑	๑	๑	-	-	-	๑๙,๒๐๐	๑๙,๒๐๐	๑๙,๒๐๐	๖๙๑,๘๐๐	๖๙๑,๘๐๐	๖๙๑,๘๐๐	๖๙๑,๘๐๐	
๓๒	หัวหน้าฝ่ายพัสดุ (นักบริหารงานการคลัง)	ต้น	๑	๑	๔๐๐,๕๖๐	๑	๑	๑	-	-	-	๑๓,๔๕๐	๑๓,๓๒๐	๑๓,๓๒๐	๔๑๖,๓๒๐	๔๑๖,๓๒๐	๔๑๖,๓๒๐	๔๑๖,๓๒๐	
๓๓	หัวหน้าฝ่ายบริหารงานคลัง (นักบริหารงานการคลัง)	ต้น	๑	๑	๓๒๓,๖๕๐	๑	๑	๑	-	-	-	๑๐,๘๘๐	๑๐,๘๘๐	๑๐,๘๘๐	๓๓๕,๕๓๐	๓๓๕,๕๓๐	๓๓๕,๕๓๐	๓๓๕,๕๓๐	
๓๔	นักวิชาการพัสดุ	ชำนาญการ	๑	๑	๒๘๘,๒๒๐	๑	๑	๑	-	-	-	๑๑,๕๒๐	๑๑,๕๒๐	๑๑,๕๒๐	๓๐๙,๒๒๐	๓๐๙,๒๒๐	๓๐๙,๒๒๐	๓๐๙,๒๒๐	
๓๕	นักวิชาการคลัง	ชำนาญการ	๑	๑	๒๘๐,๐๘๐	๑	๑	๑	-	-	-	๙,๐๐๐	๙,๓๖๐	๙,๖๐๐	๒๘๙,๔๔๐	๒๘๙,๔๔๐	๒๘๙,๔๔๐	๒๘๙,๔๔๐	
๓๖	นักวิชาการจัดเก็บรายได้	ชำนาญการ	๑	๑	๓๕๒,๗๒๐	๑	๑	๑	-	-	-	๑๓,๔๕๐	๑๓,๓๒๐	๑๓,๓๒๐	๓๖๙,๔๔๐	๓๖๙,๔๔๐	๓๖๙,๔๔๐	๓๖๙,๔๔๐	
๓๗	นักจัดการงานทั่วไป	ปฏิบัติการ	๑	๑	๑๙๔,๖๕๐	๑	๑	๑	-	-	-	๘,๖๕๐	๘,๖๕๐	๘,๖๕๐	๒๐๓,๓๐๐	๒๐๓,๓๐๐	๒๐๓,๓๐๐	๒๐๓,๓๐๐	
๓๘	เจ้าพนักงานจัดเก็บรายได้	ชำนาญงาน	๑	๑	๒๓๔,๙๖๐	๑	๑	๑	-	-	-	๙,๓๖๐	๙,๓๖๐	๙,๓๖๐	๒๔๔,๓๒๐	๒๔๔,๓๒๐	๒๔๔,๓๒๐	๒๔๔,๓๒๐	
๓๙	เจ้าพนักงานพัสดุ	ชำนาญงาน	๑	๑	๑๖๕,๑๒๐	๑	๑	๑	-	-	-	๖,๖๐๐	๖,๖๐๐	๖,๖๐๐	๑๗๑,๗๒๐	๑๗๑,๗๒๐	๑๗๑,๗๒๐	๑๗๑,๗๒๐	
	<b>พนักงานจ้าง</b>																		
๔๐	ผู้ช่วยเจ้าพนักงานธุรการ		๑	๑	๑๓๘,๒๕๐	๑	๑	๑	-	-	-	๕,๖๕๐	๕,๖๕๐	๕,๖๕๐	๑๔๓,๙๐๐	๑๔๓,๙๐๐	๑๔๓,๙๐๐	๑๔๓,๙๐๐	
๔๑	ผู้ช่วยเจ้าพนักงานพัสดุ		๑	๑	๑๓๓,๔๕๐	๑	๑	๑	-	-	-	๕,๔๐๐	๕,๖๕๐	๕,๖๕๐	๑๓๘,๕๐๐	๑๓๘,๕๐๐	๑๓๘,๕๐๐	๑๓๘,๕๐๐	
๔๒	ผู้ช่วยเจ้าพนักงานจัดเก็บรายได้		๑	๑	๑๓๓,๔๕๐	๑	๑	๑	-	-	-	๕,๔๐๐	๕,๖๕๐	๕,๖๕๐	๑๓๘,๕๐๐	๑๓๘,๕๐๐	๑๓๘,๕๐๐	๑๓๘,๕๐๐	
๔๓	คนงานทั่วไป		๑	๑	๑๐๘,๐๐๐	๑	๑	๑	-	-	-	๐	๐	๐	๑๐๘,๐๐๐	๑๐๘,๐๐๐	๑๐๘,๐๐๐	๑๐๘,๐๐๐	



ลำดับ	ชื่อสายงาน	ระดับ/อันดับ	จำนวนทั้งหมด	จำนวนที่มีอยู่ปัจจุบัน		อัตราค่าแถมที่คาดว่าจะต้องใช้ในการช่วงระยะเวลา ๓ ปีข้างหน้า			อัตรากำลังคนเพิ่ม/ลด			ภาระค่าใช้จ่ายที่เพิ่มขึ้น			ค่าใช้จ่ายรวม			หมายเหตุ	
				จำนวน	เงินเดือน (คน)	๒๕๖๑	๒๕๖๒	๒๕๖๓	๒๕๖๑	๒๕๖๒	๒๕๖๓	๒๕๖๑	๒๕๖๒	๒๕๖๓	๒๕๖๑	๒๕๖๒	๒๕๖๓		
	<b>กองช่าง</b>																		
๔๔	ผู้อำนวยการกองช่าง (นักบริหารงานช่าง)	กลาง	๑	๑	๗๐๒,๕๖๐	๑	๑	๑	-	-	-	๑๙,๕๖๐	๑๙,๕๖๐	๑๙,๕๖๐	๗๕๒,๕๖๐	๗๕๒,๕๖๐	๗๕๒,๕๖๐	๗๕๒,๕๖๐	งาน
๔๕	หัวหน้าช่างเขียนแบบและก่อสร้าง (นักบริหารงานช่าง)	ต้น	๑	-	๔๑๑,๖๐๐	๑	๑	๑	-	-	-	๑๓,๖๒๐	๑๓,๖๒๐	๑๓,๖๒๐	๔๒๕,๒๒๐	๔๒๕,๒๒๐	๔๒๕,๒๒๐	๔๒๕,๒๒๐	งาน
๔๖	หัวหน้าฝ่ายการโยธา (นักบริหารงานช่าง)	ต้น	๑	-	๔๑๑,๖๐๐	๑	๑	๑	-	-	-	๑๓,๖๒๐	๑๓,๖๒๐	๑๓,๖๒๐	๔๒๕,๒๒๐	๔๒๕,๒๒๐	๔๒๕,๒๒๐	๔๒๕,๒๒๐	งาน
๔๗	วิศวกรไฟฟ้า	ชำนาญการ	๑	๑	๒๔๕,๒๕๐	๑	๑	๑	-	-	-	๘,๕๐๐	๘,๕๐๐	๘,๕๐๐	๒๖๒,๕๖๐	๒๖๒,๕๖๐	๒๖๒,๕๖๐	๒๖๒,๕๖๐	
๔๘	นักจัดการงานทั่วไป	ชำนาญการ	๑	๑	๒๖๐,๕๕๐	๑	๑	๑	-	-	-	๑๐,๙๒๐	๑๐,๙๒๐	๑๐,๙๒๐	๒๗๑,๔๗๐	๒๗๑,๔๗๐	๒๗๑,๔๗๐	๒๗๑,๔๗๐	
๔๙	วิศวกรโยธา	ชำนาญการ	๑	๑	๓๓๗,๕๒๐	๑	๑	๑	-	-	-	๑๒,๒๕๐	๑๒,๒๕๐	๑๒,๒๕๐	๓๕๐,๗๖๐	๓๕๐,๗๖๐	๓๕๐,๗๖๐	๓๕๐,๗๖๐	
๕๐	นายช่างโยธา	อาวุโส	๑	๑	๒๔๙,๔๕๐	๑	๑	๑	-	-	-	๑๑,๐๕๐	๑๑,๐๕๐	๑๑,๐๕๐	๓๖๐,๕๐๐	๓๖๐,๕๐๐	๓๖๐,๕๐๐	๓๖๐,๕๐๐	
๕๑	นายช่างโยธา	ชำนาญงาน	๑	๑	๒๐๓,๐๕๐	๑	๑	๑	-	-	-	๙,๒๕๐	๙,๒๕๐	๙,๒๕๐	๒๑๑,๒๕๐	๒๑๑,๒๕๐	๒๑๑,๒๕๐	๒๑๑,๒๕๐	
๕๒	นายช่างโยธา	ชำนาญงาน	๑	๑	๑๘๙,๕๒๐	๑	๑	๑	-	-	-	๖,๓๖๐	๖,๓๖๐	๖,๓๖๐	๑๙๕,๘๘๐	๑๙๕,๘๘๐	๑๙๕,๘๘๐	๑๙๕,๘๘๐	
๕๓	เจ้าพนักงานการเงินและบัญชี	ชำนาญงาน	๑	๑	๑๖๕,๒๕๐	๑	๑	๑	-	-	-	๘,๗๖๐	๘,๗๖๐	๘,๗๖๐	๑๗๓,๐๑๐	๑๗๓,๐๑๐	๑๗๓,๐๑๐	๑๗๓,๐๑๐	
	<b>มูลนิธิประณี</b>																		
๕๔	ผู้ช่วยช่างไฟฟ้า		๑	๑	๒๕๒,๑๒๐	๑	๑	๑	-	-	-	๑๐,๐๘๐	๑๐,๐๘๐	๑๐,๐๘๐	๒๖๒,๒๐๐	๒๖๒,๒๐๐	๒๖๒,๒๐๐	๒๖๒,๒๐๐	
๕๕	ผู้ช่วยช่างประปา		๑	๑	๒๔๘,๑๖๐	๑	๑	๑	-	-	-	๙,๙๖๐	๙,๙๖๐	๙,๙๖๐	๒๖๘,๑๒๐	๒๖๘,๑๒๐	๒๖๘,๑๒๐	๒๖๘,๑๒๐	
	<b>พนักงานจ้าง</b>																		
๕๖	ผู้ช่วยนายช่างโยธา		๑	๑	๑๓๕,๖๐๐	๑	๑	๑	-	-	-	๕,๕๒๐	๕,๕๒๐	๕,๕๒๐	๑๔๑,๑๒๐	๑๔๑,๑๒๐	๑๔๑,๑๒๐	๑๔๑,๑๒๐	
๕๗	ผู้ช่วยนายช่างเครื่องกล		๑	๑	๑๓๖,๒๐๐	๑	๑	๑	-	-	-	๕,๕๒๐	๕,๕๒๐	๕,๕๒๐	๑๔๑,๗๒๐	๑๔๑,๗๒๐	๑๔๑,๗๒๐	๑๔๑,๗๒๐	
๕๘	พนักงานขับรถเครื่องจักรกลขนาดกลาง		๑	๑	๑๘๐,๐๐๐	๑	๑	๑	-	-	-	๗,๒๐๐	๗,๒๐๐	๗,๒๐๐	๑๘๗,๒๐๐	๑๘๗,๒๐๐	๑๘๗,๒๐๐	๑๘๗,๒๐๐	
๕๙	พนักงานขับรถยนต์ (ทักษะ)		๑	๑	๑๔๓,๕๒๐	๑	๑	๑	-	-	-	๕,๗๖๐	๕,๗๖๐	๕,๗๖๐	๑๔๙,๒๘๐	๑๔๙,๒๘๐	๑๔๙,๒๘๐	๑๔๙,๒๘๐	
๕๐	พนักงานขับรถยนต์ (ทักษะ)		๑	๑	๑๔๐,๖๕๐	๑	๑	๑	-	-	-	๕,๖๕๐	๕,๖๕๐	๕,๖๕๐	๑๔๖,๓๐๐	๑๔๖,๓๐๐	๑๔๖,๓๐๐	๑๔๖,๓๐๐	
๕๑	ช่างก่อสร้าง (ทักษะ)		๑	๑	๑๓๕,๗๒๐	๑	๑	๑	-	-	-	๕,๗๖๐	๕,๗๖๐	๕,๗๖๐	๑๔๑,๔๘๐	๑๔๑,๔๘๐	๑๔๑,๔๘๐	๑๔๑,๔๘๐	
๕๒	ช่างก่อสร้าง (ทักษะ)		๑	๑	๑๓๕,๗๒๐	๑	๑	๑	-	-	-	๕,๗๖๐	๕,๗๖๐	๕,๗๖๐	๑๔๑,๔๘๐	๑๔๑,๔๘๐	๑๔๑,๔๘๐	๑๔๑,๔๘๐	
๕๓	ช่างก่อสร้าง (ทักษะ)		๑	๑	๑๓๕,๗๒๐	๑	๑	๑	-	-	-	๕,๗๖๐	๕,๗๖๐	๕,๗๖๐	๑๔๑,๔๘๐	๑๔๑,๔๘๐	๑๔๑,๔๘๐	๑๔๑,๔๘๐	
๕๔	ช่างก่อสร้าง (ทักษะ)		๑	๑	๑๓๕,๖๕๐	๑	๑	๑	-	-	-	๕,๖๕๐	๕,๖๕๐	๕,๖๕๐	๑๔๑,๐๐๐	๑๔๑,๐๐๐	๑๔๑,๐๐๐	๑๔๑,๐๐๐	
๕๕	ช่างก่อสร้าง (ทักษะ)		๑	๑	๑๓๕,๖๕๐	๑	๑	๑	-	-	-	๕,๖๕๐	๕,๖๕๐	๕,๖๕๐	๑๔๑,๐๐๐	๑๔๑,๐๐๐	๑๔๑,๐๐๐	๑๔๑,๐๐๐	
๕๖	พนักงานผลิตน้ำประปา (ทักษะ)		๑	-	๑๓๓,๔๕๐	๑	๑	๑	-	-	-	๕,๕๖๐	๕,๕๖๐	๕,๕๖๐	๑๓๘,๐๑๐	๑๓๘,๐๑๐	๑๓๘,๐๑๐	๑๓๘,๐๑๐	งาน

ลำดับ	ชื่อสายงาน	ระดับ/อันดับ	จำนวนทั้งหมด	จำนวนที่มีอยู่ปัจจุบัน		อัตราตำแหน่งที่คาดว่าจะต้องใช้ในช่วงระยะเวลา ๓ ปีข้างหน้า			อัตรากำลังคนเพิ่ม/ลด			การค่าใช้จ่ายที่เพิ่มขึ้น			ค่าใช้จ่ายรวม			หมายเหตุ	
				จำนวน	เงินเดือน	๒๕๖๑	๒๕๖๒	๒๕๖๓	๒๕๖๑	๒๕๖๒	๒๕๖๓	๒๕๖๑	๒๕๖๒	๒๕๖๓	๒๕๖๑	๒๕๖๒	๒๕๖๓		
๕๕	คณงานทั่วไป		๑	๑	๑๐๘,๐๐๐	๑	-	-	-	-	๑๐๘,๐๐๐	๑๐๘,๐๐๐	๑๐๘,๐๐๐	๑๐๘,๐๐๐	๑๐๘,๐๐๐	๑๐๘,๐๐๐	๑๐๘,๐๐๐	๑๐๘,๐๐๐	
๕๕	คณงานทั่วไป		๑	๑	๑๐๘,๐๐๐	๑	-	-	-	-	๑๐๘,๐๐๐	๑๐๘,๐๐๐	๑๐๘,๐๐๐	๑๐๘,๐๐๐	๑๐๘,๐๐๐	๑๐๘,๐๐๐	๑๐๘,๐๐๐	๑๐๘,๐๐๐	
๕๕	คณงานทั่วไป		๑	๑	๑๐๘,๐๐๐	๑	-	-	-	-	๑๐๘,๐๐๐	๑๐๘,๐๐๐	๑๐๘,๐๐๐	๑๐๘,๐๐๐	๑๐๘,๐๐๐	๑๐๘,๐๐๐	๑๐๘,๐๐๐	๑๐๘,๐๐๐	
	<b>กองสาธารณสุขและสิ่งแวดล้อม</b>																		
๖๐	ผู้อำนวยการกองฯและสิ่งแวดล้อม (ผู้บริหารงานราชการและสิ่งแวดล้อม)	กลาง	๑	๑	๗๒๒,๕๒๐	๑	-	-	-	-	๑๙,๙๒๐	๒๐,๔๐๐	๒๐,๖๔๐	๒๐,๖๔๐	๒๐,๖๔๐	๒๐,๖๔๐	๒๐,๖๔๐	๒๐,๖๔๐	๒๐,๖๔๐
๖๑	หัวหน้าฝ่ายบริหารงานราชการและสิ่งแวดล้อม (ผู้บริหารงานราชการและสิ่งแวดล้อม)	ต้น	๑	๑	๓๙๔,๐๘๐	๑	-	-	-	-	๑๓,๓๒๐	๑๓,๓๒๐	๑๓,๓๒๐	๑๓,๓๒๐	๑๓,๓๒๐	๑๓,๓๒๐	๑๓,๓๒๐	๑๓,๓๒๐	๑๓,๓๒๐
๖๒	นักวิชาการสิ่งแวดล้อม	ชำนาญการ	๑	๑	๒๗๖,๙๖๐	๑	-	-	-	-	๑๑,๑๖๐	๑๑,๕๒๐	๑๑,๕๒๐	๑๑,๕๒๐	๑๑,๕๒๐	๑๑,๕๒๐	๑๑,๕๒๐	๑๑,๕๒๐	๑๑,๕๒๐
๖๓	นักจัดการงานทั่วไป	ชำนาญการ	๑	๑	๒๖๖,๐๔๐	๑	-	-	-	-	๑๐,๙๒๐	๑๑,๑๖๐	๑๑,๕๒๐	๑๑,๕๒๐	๑๑,๕๒๐	๑๑,๕๒๐	๑๑,๕๒๐	๑๑,๕๒๐	๑๑,๕๒๐
๖๔	เจ้าหน้าที่งานสาธารณสุข	ป.ง./ข.ง.	๑	-	๒๙๗,๙๐๐	๑	-	-	-	-	๙,๗๒๐	๙,๗๒๐	๙,๗๒๐	๙,๗๒๐	๙,๗๒๐	๙,๗๒๐	๙,๗๒๐	๙,๗๒๐	๙,๗๒๐
	<b>ลูกจ้างประจำ</b>																		
๖๕	หัวหน้าหมวดคณงานและสถานที่		๑	๑	๒๓๒,๙๒๐	๑	-	-	-	-	๗,๕๖๐	๗,๕๖๐	๗,๕๖๐	๗,๕๖๐	๗,๕๖๐	๗,๕๖๐	๗,๕๖๐	๗,๕๖๐	๗,๕๖๐
	<b>พนักงานจ้าง</b>																		
๖๖	ผู้ช่วยเจ้าพนักงานธุรการ		๑	๑	๑๓๓,๔๔๐	๑	-	-	-	-	๕,๔๐๐	๕,๔๐๐	๕,๔๐๐	๕,๔๐๐	๕,๔๐๐	๕,๔๐๐	๕,๔๐๐	๕,๔๐๐	๕,๔๐๐
๖๗	พนักงานขับรถยนต์ (ทักษะ)		๑	๑	๑๓๘,๑๒๐	๑	-	-	-	-	๕,๙๒๐	๕,๙๒๐	๕,๙๒๐	๕,๙๒๐	๕,๙๒๐	๕,๙๒๐	๕,๙๒๐	๕,๙๒๐	๕,๙๒๐
๖๘	คณงานประจำรถขยะ (ทักษะ)		๑	๑	๑๔๐,๖๔๐	๑	-	-	-	-	๕,๖๔๐	๕,๖๔๐	๕,๖๔๐	๕,๖๔๐	๕,๖๔๐	๕,๖๔๐	๕,๖๔๐	๕,๖๔๐	๕,๖๔๐
๖๙	คณงานประจำรถขยะ (ทักษะ)		๑	๑	๑๔๐,๖๔๐	๑	-	-	-	-	๕,๖๔๐	๕,๖๔๐	๕,๖๔๐	๕,๖๔๐	๕,๖๔๐	๕,๖๔๐	๕,๖๔๐	๕,๖๔๐	๕,๖๔๐
๗๐	คณงานประจำรถขยะ (ทักษะ)		๑	๑	๑๓๘,๒๔๐	๑	-	-	-	-	๕,๓๖๐	๕,๓๖๐	๕,๓๖๐	๕,๓๖๐	๕,๓๖๐	๕,๓๖๐	๕,๓๖๐	๕,๓๖๐	๕,๓๖๐
๗๑	คณงานประจำรถขยะ (ทักษะ)		๑	๑	๑๒๒,๘๐๐	๑	-	-	-	-	๔,๙๖๐	๔,๙๖๐	๔,๙๖๐	๔,๙๖๐	๔,๙๖๐	๔,๙๖๐	๔,๙๖๐	๔,๙๖๐	๔,๙๖๐
๗๒	คณงานประจำโรงฆ่าสัตว์		๑	๑	๑๐๘,๐๐๐	๑	-	-	-	-	๐	๐	๐	๐	๐	๐	๐	๐	๐
๗๓	คณงานประจำรถขยะ		๑	๑	๑๐๘,๐๐๐	๑	-	-	-	-	๐	๐	๐	๐	๐	๐	๐	๐	๐
๗๔	คณงานประจำรถขยะ		๑	๑	๑๐๘,๐๐๐	๑	-	-	-	-	๐	๐	๐	๐	๐	๐	๐	๐	๐
๗๕	คณงานประจำรถขยะ		๑	๑	๑๐๘,๐๐๐	๑	-	-	-	-	๐	๐	๐	๐	๐	๐	๐	๐	๐
๗๖	คณงานประจำรถขยะ		๑	๑	๑๐๘,๐๐๐	๑	-	-	-	-	๐	๐	๐	๐	๐	๐	๐	๐	๐
๗๗	พนักงานขับรถยนต์		๑	๑	๑๐๘,๐๐๐	๑	-	-	-	-	๐	๐	๐	๐	๐	๐	๐	๐	๐
๗๘	คณงานทั่วไป		๑	๑	๑๐๘,๐๐๐	๑	-	-	-	-	๐	๐	๐	๐	๐	๐	๐	๐	๐

ลำดับ	ชื่อสายงาน	ระดับ/อันดับ	จำนวนทั้งหมด	จำนวนที่มีอยู่ปัจจุบัน		อัตราตำแหน่งที่คาดว่าจะต้องใช้เวลา ๓ ปีข้างหน้า			อัตรากำลังคนเพิ่ม/ลด			ภาระค่าใช้จ่ายที่เพิ่มขึ้น			ค่าใช้จ่ายรวม			หมายเหตุ		
				จำนวน (คน)	เงินเดือน	๒๕๖๑	๒๕๖๒	๒๕๖๓	๒๕๖๑	๒๕๖๒	๒๕๖๓	๒๕๖๑	๒๕๖๒	๒๕๖๓	๒๕๖๑	๒๕๖๒	๒๕๖๓			
	<b>กองการศึกษา</b>																			
๗๙	ผู้อำนวยการสถานศึกษา (นักบริหารการศึกษา)	กลาง	๑		๕๐๙,๘๘๐	๑	๑	๑	-	-	-	๑๔,๕๖๐	๑๕,๑๒๐	๑๕,๘๔๐	๕๒๔,๓๔๐	๕๓๙,๔๖๐	๕๕๔,๓๐๐		ว่าง	
๘๐	หัวหน้าฝ่ายบริหารการศึกษา (นักบริหารการศึกษา)	ต้น	๑		๔๑๑,๖๐๐	๑	๑	๑	-	-	-	๑๓,๖๒๐	๑๓,๖๒๐	๑๓,๖๒๐	๔๓๘,๘๔๐	๔๕๓,๘๔๐	๔๕๓,๘๔๐			
๘๑	นักจัดการงานทั่วไป	ชำนาญการ	๑		๒๗๖,๙๖๐	๑	๑	๑	-	-	-	๑๑,๑๖๐	๑๑,๕๒๐	๑๒,๐๐๐	๒๙๙,๖๔๐	๒๙๙,๖๔๐	๓๑๓,๖๔๐			
๘๒	นักวิชาการที่สัด	ชำนาญการ	๑		๒๖๖,๐๔๐	๑	๑	๑	-	-	-	๑๐,๙๒๐	๑๑,๑๖๐	๑๑,๕๒๐	๒๙๘,๘๒๐	๒๙๘,๘๒๐	๒๙๙,๖๔๐			
๘๓	นักวิชาการศึกษา	ชำนาญการ	๑		๒๘๘,๑๒๐	๑	๑	๑	-	-	-	๑๑,๕๒๐	๑๒,๐๐๐	๑๒,๑๒๐	๓๑๑,๖๔๐	๓๑๑,๖๔๐	๓๒๓,๓๖๐			
๘๔	พนักงานจ้าง		๑		๑๐๘,๐๐๐	๑	๑	๑	-	-	-	๐	๐	๐	๑๐๘,๐๐๐	๑๐๘,๐๐๐	๑๐๘,๐๐๐		๙,๐๐๐	
	<b>โรงเรียนเทศบาล ๑ (ทุ่งรัตนวงษ์)</b>																			
๘๕	ผู้อำนวยการสถานศึกษา	คศ.๓	๑		-	๑	๑	๑	-	-	-	-	-	-	-	-	-	-	-	ว่าง/เงินอุดหนุน
๘๖	รองผู้อำนวยการสถานศึกษา	คศ.๒	๑		-	๑	๑	๑	-	-	-	-	-	-	-	-	-	-	-	ว่าง/เงินอุดหนุน
๘๗	ครู	คศ.๓	๔		-	๔	๔	๔	-	-	-	-	-	-	-	-	-	-	-	เงินอุดหนุน
๘๘	ครู	คศ.๒	๒๐		-	๒๐	๒๐	๒๐	-	-	-	-	-	-	-	-	-	-	-	เงินอุดหนุน
๘๙	ครู	คศ.๑	๙		-	๙	๙	๙	-	-	-	-	-	-	-	-	-	-	-	ว่าง ๑/เงินอุดหนุน
	<b>พนักงานจ้าง</b>																			
๙๐	ผู้ช่วยครู		๑		๒๒๐,๖๘๐	๑	๑	๑	-	-	-	๘,๘๘๐	๙,๒๔๐	๙,๖๐๐	๒๒๙,๕๖๐	๒๓๘,๘๐๐	๒๔๘,๐๐๐			
๙๑	พนักงานขับรถยนต์ (ทักษะ)		๑		๑๑๗,๒๔๐	๑	๑	๑	-	-	-	๔,๘๐๐	๔,๙๒๐	๕,๐๔๐	๑๒๖,๐๔๐	๑๒๖,๑๖๐	๑๒๖,๒๘๐			
๙๒	ครูอัตราจ้าง		๑		๑๐๘,๐๐๐	๑	๑	๑	-	-	-	๐	๐	๐	๑๐๘,๐๐๐	๑๐๘,๐๐๐	๑๐๘,๐๐๐			
๙๓	ครูอัตราจ้าง		๑		๑๐๘,๐๐๐	๑	๑	๑	-	-	-	๐	๐	๐	๑๐๘,๐๐๐	๑๐๘,๐๐๐	๑๐๘,๐๐๐			
๙๔	ครูอัตราจ้าง		๑		๑๐๘,๐๐๐	๑	๑	๑	-	-	-	๐	๐	๐	๑๐๘,๐๐๐	๑๐๘,๐๐๐	๑๐๘,๐๐๐			
๙๕	ครูอัตราจ้าง		๑		๑๐๘,๐๐๐	๑	๑	๑	-	-	-	๐	๐	๐	๑๐๘,๐๐๐	๑๐๘,๐๐๐	๑๐๘,๐๐๐			
๙๖	บุคลากรสนับสนุนการสอน		๑		๑๐๘,๐๐๐	๑	๑	๑	-	-	-	๐	๐	๐	๑๐๘,๐๐๐	๑๐๘,๐๐๐	๑๐๘,๐๐๐			
๙๗	บุคลากรสนับสนุนการสอน (ภารกิจการ)		๓		-	๓	๓	๓	-	-	-	-	-	-	-	-	-	-	-	เงินอุดหนุน
๙๘	ภารโรง		๒		-	๒	๒	๒	-	-	-	-	-	-	-	-	-	-	-	เงินอุดหนุน

ลำดับ	ชื่อสายงาน	ระดับ/อันดับ	จำนวนทั้งหมด	จำนวนที่มีอยู่ปัจจุบัน		อัตราตำแหน่งที่คาดว่าจะต้องใช้เวลา ๓ ปีข้างหน้า			อัตรากำลังคนเพิ่ม/ลด			ภาระค่าใช้จ่ายที่เพิ่มขึ้น			ค่าใช้จ่ายรวม			หมายเหตุ			
				จำนวน	เงินเดือน (คน)	๒๕๖๑	๒๕๖๒	๒๕๖๓	๒๕๖๑	๒๕๖๒	๒๕๖๓	๒๕๖๑	๒๕๖๒	๒๕๖๓	๒๕๖๑	๒๕๖๒	๒๕๖๓				
	ศูนย์พัฒนาเด็กเล็ก																				
	เทศบาลตำบลบ้านดง																				
๙๙	ครู	ค.ศ.๒	๑	-	๑	๑	๑	-	-	-	-	-	-	-	-	-	-	-	-	เงินอุดหนุน	
๑๐๐	ครู	ค.ศ.๑	๑	-	๑	๑	๑	-	-	-	-	-	-	-	-	-	-	-	-	เงินอุดหนุน	
๑๐๑	ครู	ค.ศ.๑	๑	-	๑	๑	๑	-	-	-	-	-	-	-	-	-	-	-	-	เงินอุดหนุน	
๑๐๒	ครูผู้ดูแลเด็ก	ค.ศ.ช.	๑	-	๑	๑	๑	-	-	-	-	-	-	-	-	-	-	-	-	เงินอุดหนุน	
	พนักงานจ้าง																				
๑๐๓	ผู้ช่วยหัวหน้าศูนย์พัฒนาเด็กเล็ก		๑	-	๑	๑	๑	-	-	-	-	-	-	-	-	-	-	-	-	เงินอุดหนุน	
๑๐๔	ผู้ช่วยครูผู้ดูแลเด็ก		๑	-	๑	๑	๑	-	-	-	-	-	-	-	-	-	-	-	-	เงินอุดหนุน	
๑๐๕	ผู้ช่วยครูผู้ดูแลเด็ก		๑	-	๑	๑	๑	-	-	-	-	-	-	-	-	-	-	-	-	เงินอุดหนุน	
๑๐๖	ภารโรง		๑	-	๑	๑	๑	-	-	-	-	-	-	-	-	-	-	-	-	ว่าง/เงินอุดหนุน	
	รวม		๑๔๙	๑๓๗	๒๓,๕๖๗,๙๐๐	๑๔,๕๒๑	๑๔,๕๒๑	๑๔,๓๖๖	๑๔,๓๖๖	๑๔,๓๖๖	๑๔,๓๖๖	๓๖๒,๑๔๖	๓๗๘,๓๗๒	๓๙๖,๖๓๘	๑๐๘,๐๐๐	๑๐๘,๐๐๐	๑๐๘,๐๐๐	๒๕,๘๙๓,๕๒๖	๒๕,๘๙๓,๕๒๖	๒๕,๘๙๓,๕๒๖	๑๐๘,๐๐๐
(๑๐)	ยอดรวมคงเหลือ (คือ ค่าใช้จ่ายสุทธิที่ ๒๐% คิดจากร้อยละ ๒๐ ของค่าใช้จ่ายจริง)																				
(๑๑)	ประมาณการประโยชน์ตอบแทนอื่น ๒๐% (คิดจากร้อยละ ๒๐ ของค่าใช้จ่ายจริง)																				
(๑๒)	รวมเป็นค่าใช้จ่ายบุคคลทั้งสิ้น (๑๐)+(๑๑)																				
	คิดเป็นร้อยละ...ของงบประมาณรายจ่ายประจำปี (๑๒)*๑๐๐/งบประมาณปี ๖๑																				

\*\*\*หมายเหตุ\*\*\*

งบประมาณรายจ่ายประจำปี ๒๕๖๐

งบประมาณรายจ่ายประจำปี ๒๕๖๑

งบประมาณรายจ่ายประจำปี ๒๕๖๒

งบประมาณรายจ่ายประจำปี ๒๕๖๓

บาท

บาท

บาท

บาท

๑๑๒,๘๑๔,๘๘๖

๑๑๒,๘๑๔,๘๘๖

๑๑๘,๔๕๕,๖๓๐

๑๒๔,๓๗๘,๔๑๒